



ΕΤΑΙΡΙΚΟ
ΕΝΤΥΠΟ

Περιεχόμενα

Μήνυμα CEO	4
Με μια ματιά	5
Το όραμά μας	6
Η αποστολή μας	6
Οι αξίες μας	7
Η ιστορία μας	8
Όμιλος <i>ελίν</i> – θυγατρικές και συνδεδεμένες εταιρίες	10
Δραστηριότητες	12
Μετάβαση της <i>ελίν</i> στη νέα εποχή για την Ενέργεια	22
Η μόνη με Τριπλή Δέσμευση Ποιότητας	24
Βιώσιμη Ανάπτυξη και μακροπρόθεσμη ευημερία για όλους	28

Μήνυμα CEO

Ενέργεια για τις επόμενες γενιές

Η αξία στην οποία βασίζεται η **ελίν** από την ίδρυσή της, είναι η Ενέργεια. Η Ενέργεια για να τοημάμε και να προχωράμε. Αυτή η Ενέργεια που υπογράφει την ποιότητα και την αξιοπιστία, οι οποίες δένουν μία μεγάλη ομάδα ανθρώπων με κοινό όραμα και κάθε καινοτομία που φέρνουμε στην αγορά.

Αυτή η υπογραφή υπευθυνότητας, είναι που μας δεσμεύει να κάνουμε πράξη την υπόσχεσή μας να είμαστε παρόντες εκεί στο αύριο του κλάδου, της κοινωνίας και της χώρας με συνέπεια, με ανθρωπιά, με ήθος.

Η ιστορία μας είναι ένα ταξίδι ανάπτυξης και εξέλιξης που συνεχίζουμε κάθε μέρα με σιγουριά, με σεβασμό και με προοπτική για το μέλλον. Ένα μέλλον που δεν πρέπει να φοβόμαστε, αλλά να προσδοκούμε. Ένα μέλλον βιώσιμο, στο οποίο θέλουμε να είμαστε όχι μόνο παρόντες, αλλά πρωταγωνιστές.

Ένα αύριο που δημιουργείται με κινητήριο δύναμη την καθαρή ενέργεια, τη διάδραση με τον παλμό της ζωής των ανθρώπων, των νοικοκυριών και των επιχειρήσεων, τη δέσμευση να γινόμαστε συνεχώς καλύτεροι, αντάξιοι των προσδοκιών των ανθρώπων μας, των πελατών μας, των συνεργατών μας και της κοινωνίας.

Η κλιματική αλλαγή και η επιτακτική ανάγκη να αντιμετωπίσουμε άμεσα τις συνέπειές της, είναι μια μεγάλη πρόκληση για όλους μας. Ως μεγάλος ενεργειακός Όμιλος που παραμένει ανθρωποκεντρικός, εμείς στην **ελίν** επαναπροσδιοριζόμαστε: μεριμνούμε για τη διασφάλιση της ενεργειακής επάρκειας για όλους, ενώ παράλληλα παρακολουθούμε αδιάκοπα και αξιολογούμε με σύνεση το γοργά μεταβαλλόμενο ενεργειακό τοπίο.

Σε αυτό το πλαίσιο, αλλά με συνέπεια στη στρατηγική μας, αυξάνουμε τις εμπορικές δραστηριότητές μας, ενισχύουμε την ηγετική μας θέση στην Ελληνική αγορά και επεκτεινόμαστε με σταθερά βήματα σε πολλές χώρες μέσω διεθνών θαλασσίων οδών. Αντλούμε τη δύναμή μας από όλα όσα μας έκαναν καινοτόμους και, κυρίως, την εμπειρία μας, καθώς αυτά μας κληροδότησε η σχεδόν 70ετής αδιάλειπτη δραστηριότητά μας στον κλάδο της Ενέργειας.

Εστιάζουμε στο αποτέλεσμα, τεκμηριώνουμε τη λήψη αποφάσεων και βελτιωνόμαστε συνεχώς, αναγνωρίζοντας την ευθύνη μας απέναντι στο Περιβάλλον και την Κοινωνία. Η επιτυχία μας είναι γερά θεμελιωμένη στις αξίες μας: ήθος, ακεραιότητα, ειλικρίνεια, και ομαδικότητα είναι οι πυξίδες μας.

Αυτές οι αξίες κάνουν την **ελίν** έτοιμη για το μέλλον. Έτοιμη για να προσφέρει Ενέργεια στις επόμενες γενιές.

Γιάννης Αληγιζάκης
Διευθύνων Σύμβουλος



Με μια ματιά



Από το 1954, η **ελίν** δραστηριοποιείται με επιτυχία στην ελληνική αγορά ενέργειας και καυσίμων. Σήμερα, ως ένας από τους πλέον δυναμικούς ενεργειακούς ομίλους στην Ελλάδα, η εταιρία προσφέρει ολοκληρωμένες λύσεις ενέργειας για καταναλωτές και επιχειρήσεις, ενώ παράλληλα, ως μία από τις μεγαλύτερες ελληνικές εξαγωγικές εταιρίες, αναπτύσσεται με εξωστρέφεια σε 5 ηπείρους και περισσότερες από 45 χώρες.

Η εταιρία διαθέτει 3 εγκαταστάσεις αποθήκευσης και διακίνησης υγρών καυσίμων και ορυκτελαίων (Ασπρόπυργος, Βόλος και Πόρτο Λάγος), 2 εργοστάσια επεξεργασίας στερεών καυσίμων (Ασπρόπυργος και Βόλος), 3 δεξαμενόπλοια για τη θαλάσσια μεταφορά καυσίμων, πανελλαδικό δίκτυο 580 πρατηρίων και ελεγχόμενο στόλο βυτιοφόρων για τον εφοδιασμό των επαγγελματικών πελατών της, αλλά και για τη διάθεση πετρελαίου θέρμανσης. Παράλληλα, κατέχει ηγετική θέση στον εφοδιασμό των βιομηχανικών μονάδων με καύσιμα και λιπαντικά, διαθέτει λιπαντικά στα πλοία της ποντοπόρου ναυτιλίας και επενδύει στον εφοδιασμό σκαφών αναψυχής, έχοντας παρουσία στις μεγαλύτερες μαρίνες της Ελλάδος.

Με ήθος, αξιοπιστία, περιβαλλοντικά φιλική λειτουργία και κορυφαία ποιότητα υπηρεσιών και προϊόντων, η εταιρία ευθυγραμμίζεται πλήρως με τις προκλήσεις της ενεργειακής μετάβασης και δίνει δυναμικό «παρών» στην αγορά του ηλεκτρικού ρεύματος, του φυσικού αερίου, της ηλεκτροκίνησης και του LNG-CNG.

Το όραμά μας

Να αποτελούμε **σημείο αναφοράς** για τις πρωτοπόρες λύσεις, την άριστη ποιότητα και την άψογη εξυπηρέτηση των πραγματικών αναγκών των πελατών μας

Να **ενδυναμώνουμε συνεχώς την θέση μας** στην ελληνική ενεργειακή αγορά διεκδικώντας πρωταγωνιστικό ρόλο

Να κατέχουμε μια από τις **πρώτες θέσεις κερδοφορίας** ανάμεσα στις εταιρίες του κλάδου
Να **συμβάλλουμε στην προκοπή της χώρας μας** με εντιμότητα και ουσιαστικές δράσεις κοινωνικής ευθύνης και βιώσιμης ανάπτυξης

Η φήμη μας να ξεπερνά τα επιχειρηματικά όρια της δράσης μας



Αποστολή μας να προσφέρουμε ολοκληρωμένες λύσεις αξιόπιστης ενέργειας σε καταναλωτές και επιχειρήσεις, με στόχο την ενεργειακή επάρκεια για όλους.

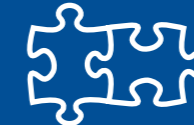
Οι αξίες μας

— ΣΕΒΑΣΜΟΣ —



Επιχειρούμε με ήθος, ακεραιότητα και ειλικρίνεια

— ΥΠΕΥΘΥΝΟΤΗΤΑ —



Αναπτυσσόμαστε με ευθύνη και ευαισθησία απέναντι στην κοινωνία και το περιβάλλον

— ΠΡΩΤΟΠΟΡΙΑ —



Ενισχύουμε τη δημιουργικότητα, την παραγωγικότητα και τη συνεχή βελτίωση

— ΕΜΠΙΣΤΟΣΥΝΗ —



Στηριζόμαστε στο ομαδικό πνεύμα και τη συνεργασία όλων

— ΠΟΙΟΤΗΤΑ —



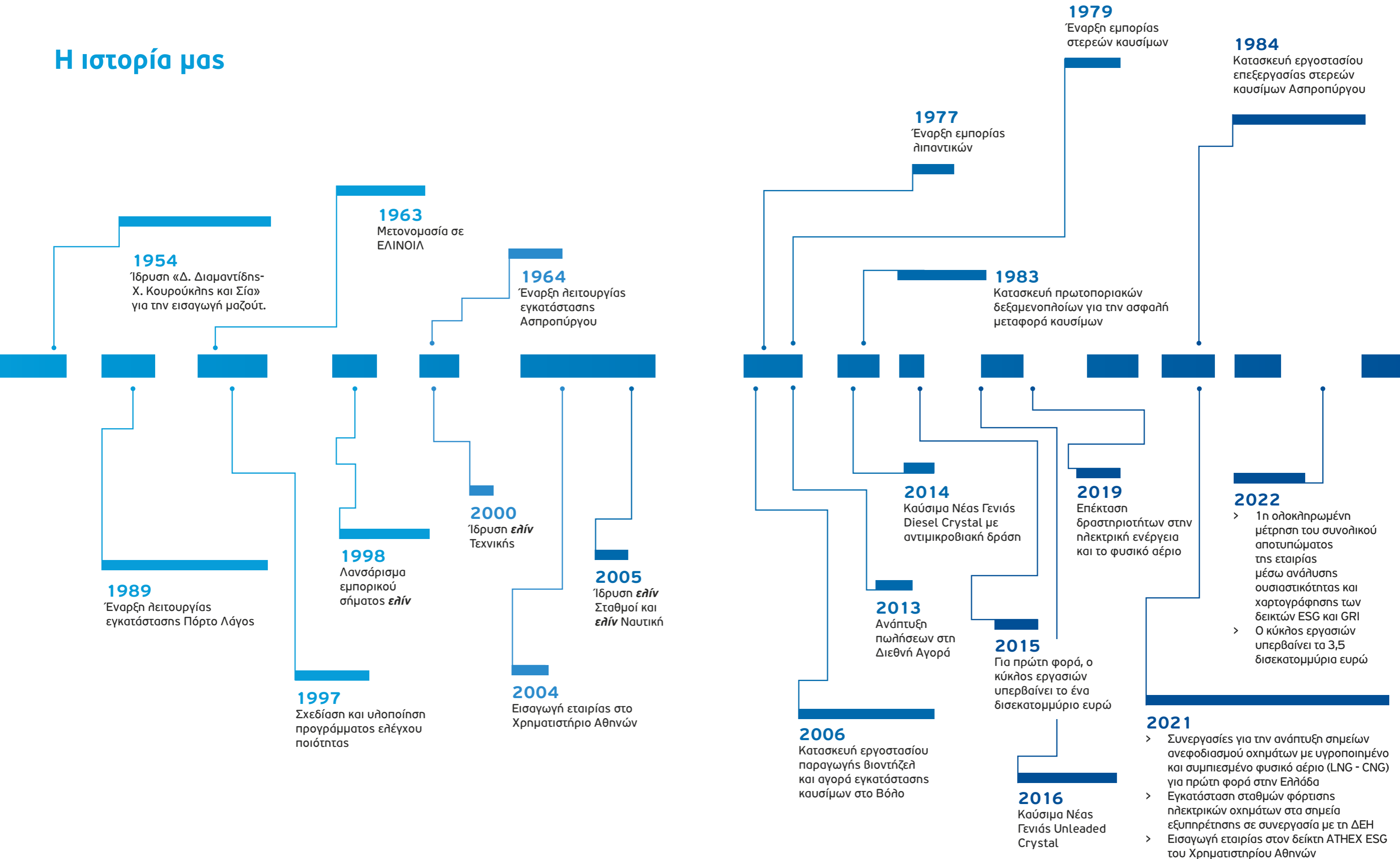
Δίνουμε μεγάλη σημασία στο αποτέλεσμα

— ΑΞΙΟΚΡΑΤΙΑ —



Κρίνουμε με αξιοκρατία

Η ιστορία μας



Όμιλος *ελίν* Θυγατρικές και συνδεδεμένες εταιρίες

Στο σημερινό ενεργειακό περιβάλλον, ο Όμιλος *ελίν* αποτελεί πρότυπο υγιούς επιχειρηματικότητας για την Ελλάδα, χάρις στην αξιοπιστία, την προσήλωση στην πρωτοπορία και το ήθος με τα οποία έχει πορευθεί από την ίδρυσή του πριν 68 χρόνια. Στο βιώσιμο μέλλον της χώρας, ο Όμιλος *ελίν* αποτελεί σύμβολο ποιοτικής ανάπτυξης και εμπιστοσύνης στις επιχειρηματικές δυνάμεις της Ελλάδας.

Με στόχο τη σφαιρική ανάπτυξη του και την καλύτερη κατανομή των δραστηριοτήτων του, ο Ολοκληρωμένος Όμιλος Ενέργειας *ελίν* έχει δημιουργήσει τις παρακάτω θυγατρικές και συνδεδεμένες εταιρίες:

ελίν Τεχνική ΜΟΝ. ΑΤΕ (100% θυγατρική)

Μελέτη, κατασκευή και τεχνική υποστήριξη Βιομηχανικών κτηρίων και κτηρίων εμπορικής χρήσης

Η *ελίν* Τεχνική ΑΤΕ ιδρύθηκε το 2000 με σκοπό την είσοδο και την δραστηριοποίηση του Ομίλου στην κατασκευαστική αγορά της χώρας. Με το πέρασμα του χρόνου, η αποτελεσματική διαχείριση των τεχνικών έργων, η συσσώρευση τεχνογνωσίας, αλλά και η ευελιξία της στην αγορά, έδωσαν ώθηση στην εταιρία, έτσι ώστε να επεκτείνει τις δραστηριότητές της σε μεγαλύτερο φάσμα πελατών.

Αξιοποιώντας την υποδομή της μητρικής εταιρίας ΕΛΙΝΟΙΛ ΑΕ, η *ελίν* Τεχνική ΜΟΝ.ΑΤΕ πλέον, έχει σχεδιάσει και υλοποιήσει απαιτητικά κτηριακά έργα, μεταξύ των οποίων κτήρια εμπορικής χρήσης (ξενοδοχεία, καταστήματα, αποθήκες κ.α.), βιομηχανικά, καθώς και ανακαινίσεις τραπεζικών καταστημάτων, σημαντικών ελληνικών και πολυεθνικών ομίλων.

Η επιχειρηματική μακροβιότητα της *ελίν* Τεχνικής ΑΤΕ έχει θεμελιωθεί στην ικανοποίηση των πελατών της και την ποιότητα των εργασιών που υλοποιεί. Οι κατασκευαστικές και τεχνικές λύσεις της εταιρίας παρέχονται με τις υψηλότερες προδιαγραφές ασφάλειας και λειτουργικότητας και πιστοποιούνται με βάση το πρότυπο ISO 9001:2008.



ελίν Σταθμοί ΑΕ (100% θυγατρική)

Λειτουργία πρατηρίων και σταθμών ανεφοδιασμού σκαφών

Η *ελίν* Σταθμοί ΑΕ λειτουργεί πρότυπα πρατήρια και σταθμούς ανεφοδιασμού σκαφών για λογαριασμό της *ελίν*. Η δραστηριότητα της εταιρίας ξεκίνησε το 2005 και περιλαμβάνει τη λιανική εμπορία υγρών καυσίμων, λιπαντικών, υγραερίων, καθώς και την αντιπροσώπευση επιχειρήσεων.

Τα ιδιολειτουργούμενα πρατήρια της *ελίν* Σταθμοί ΑΕ θέτουν ψηλά τον πήχυ της εξυπηρέτησης του πελάτη, προσφέροντάς του υπηρεσίες άριστης ποιότητας. Τόσο η τεχνογνωσία της εταιρίας σε θέματα οργάνωσης, λειτουργίας και marketing πρατηρίων, όσο και οι καινοτομίες που υλοποιεί, σταδιακά επεκτείνονται και στο ευρύτερο δίκτυο πρατηρίων και βελτιώνουν συνολικά την εμπειρία του πελάτη.



ελίν Ναυτική Εταιρία (100% θυγατρική)

Ασφαλείς και περιβαλλοντικά φιλικές θαλάσσιες μεταφορές καυσίμων

Η *ελίν* Ναυτική συστάθηκε το 2005, εστιάζοντας στην ασφάλεια και την περιβαλλοντικά φιλική θαλάσσια μεταφορά καυσίμων για την τροφοδοσία των εγκαταστάσεων της *ελίν* στον Βόλο και στο Πόρτο Λάγος, τη μεταφορά καυσίμων στο δίκτυο πρατηρίων *ελίν* στη νησιωτική Ελλάδα, αλλά και για λογαριασμό τρίτων.

Η εταιρία διαθέτει τρία δεξαμενόπλοια σύγχρονης σχεδίασης και υψηλής λειτουργικότητας. Τα δύο από αυτά χαρακτηρίζονται ως δεξαμενόπλοια/ΡοΡο, ναυπηγήθηκαν βάσει πρωτότυπων σχεδίων για τον ανεφοδιασμό του νησιωτικού δικτύων πρατηρίων της *ελίν* και βραβεύτηκαν από έγκριτους ναυτιλιακούς και περιβαλλοντικούς φορείς για τη διασφάλιση της προστασίας του οικοσυστήματος. Οι διαδικασίες οργάνωσης και διοίκησης του στόλου της εταιρίας βασίζονται στους διεθνείς κώδικες ISM (International Safety Management) και ISPS (International Ship and Post Facility Security).

Η πλήρης συμμόρφωση με το κανονιστικό πλαίσιο που διέπει τις θαλάσσιες μεταφορές καυσίμων, η ταχύτητα της εξυπηρέτησης και το υψηλό επίπεδο ποιότητας κάνουν την *ελίν* Ναυτική συνώνυμο της αξιόπιστης και ασφαλούς διακίνησης καυσίμων.



Δραστηριότητες

Πρατήρια ελίν

Ενέργεια κίνησης με προστιθέμενη αξία

Η **ελίν** έχει αναπτύξει ένα πανελλαδικό δίκτυο 580 σημείων εξυπηρέτησης, τα οποία λειτουργούν με το εμπορικό σήμα **ελίν** και προσφέρουν υγρά καύσιμα, λιπαντικά, υπηρεσίες φροντίδας του οχήματος και προϊόντα mini market. Σε όλα τα πρατήριά της, η εταιρία διαθέτει την σειρά προηγμένων καυσίμων Crystal Next, η οποία ενσωματώνει πρωτοποριακές φόρμουλες που διασφαλίζουν την αύξηση της απόδοσης του κινητήρα σε συνδυασμό με την εξοικονόμηση της κατανάλωσης, την καλύτερη συντήρηση του μηχανολογικού εξοπλισμού και τη μείωση της περιβαλλοντικής επιβάρυνσης.

Επιπλέον, εφαρμόζει σε όλο το δίκτυό της ένα πρωτοποριακό πρόγραμμα τριπλού ελέγχου ποιότητας των καυσίμων και λιπαντικών της, με στόχο να διασφαλίσει ότι τα καύσιμα και τα λιπαντικά που αγοράζει ο Έλληνας καταναλωτής είναι άριστης ποιότητας και σωστής ποσότητας.

Παράλληλα, σε συνεργασία με τη ΔΕΗ, τον πάροχο με το μεγαλύτερο δίκτυο δημοσίων προσβάσιμων φορτιστών στην Ελλάδα, η **ελίν** εμπλούτισε τις παροχές των πρατηρίων της με τη δυνατότητα φόρτισης ηλεκτρικών οχημάτων. Ενισχύοντας την πράσινη κινητικότητα, σταθμοί φόρτισης εγκαθίστανται σε όλο και περισσότερα κομβικής σημασίας πρατήρια **ελίν**. Με τη συνεργασία αυτή, οι οδηγοί ηλεκτρικών οχημάτων εξασφαλίζουν ακόμα μεγαλύτερη ανεξαρτησία στις μετακινήσεις τους πανελλαδικά, μειώνοντας τις δαπάνες τους και το περιβαλλοντικό τους αποτύπωμα.



Μεγάλης εμβέλειας επιχειρείν - Βιομηχανία

Υγρά καύσιμα, στερεά καύσιμα και λιπαντικά

Για περισσότερα από 60 χρόνια, η **ελίν** στηρίζει την ελληνική βιομηχανία και τις κριτικές σημασίας ενεργειακές της ανάγκες με συνέπεια και υπευθυνότητα. Παρέχοντας ολοκληρωμένες λύσεις, η **ελίν** έχει καταστεί ηγέτιδα εταιρία στις πωλήσεις υγρών και στερεών καυσίμων, καθώς και λιπαντικών.

Τη δεκαετία του '70, η **ελίν**, ανταποκρινόμενη στις βιομηχανικές ανάγκες της εποχής, ξεκίνησε την εμπορία στερεών καυσίμων, ξεκινώντας από τον άνθρακα και το πετρελαϊκό κωκ. Σταδιακά, η εταιρία ανέπτυξε την τεχνογνωσία της και δημιούργησε σύγχρονες εγκαταστάσεις αποθήκευσης και επεξεργασίας στερεών και υγρών καυσίμων, στόλο υπερσύγχρονων δεξαμενόπλοιων καθώς και Ιδιοκτητών και Δημόσιας Χρήσεως Βυτιοφόρων. Παράλληλα εξελίχθηκε σε έναν από τους μεγαλύτερους εισαγωγείς άνθρακα στην Ελλάδα.

Σήμερα, η **ελίν** παρέχει προηγμένα προϊόντα, άρτια τεχνογνωσία και τεχνική υποστήριξη σε πλήθος βιομηχανικών κλάδων, συμπεριλαμβανομένων αυτών της ασβεστοποιίας, της κεραμοποιίας και της χαλυβουργίας. Με τη μετεξέλιξη της σε έναν ολοκληρωμένο ενεργειακό όμιλο, η εταιρία πλέον εξυπηρετεί τις ανάγκες των βιομηχανικών πελατών της όχι μόνο σε στερεά και υγρά καύσιμα αλλά και σε φυσικό αέριο και ηλεκτρική ενέργεια μέσω των εμπορικών σημάτων **ελίν** aerion και **ελίν** electricon αντίστοιχα. Παράλληλα, με την ολοκληρωμένη σειρά **ελίν** lubricants HeavyTec, η εταιρία ικανοποιεί τις απαιτήσεις των βιομηχανικών μηχανημάτων σε λίπανση και προσφέρει εγγύηση μέγιστης απόδοσης.

Δίνοντας πάντα προτεραιότητα στις ανάγκες των πελατών της, παρέχοντας άμεσα αποτελεσματικές εναλλακτικές λύσεις στα ενεργειακά τους προβλήματα και προσφέροντάς τους την πιο αξιόπιστη τεχνική υποστήριξη, η **ελίν** στέκεται δίπλα στην ελληνική βιομηχανία ως ο πιο έμπιστος σύμβουλος ενέργειας.



Δραστηριότητες

Πετρέλαιο Θέρμανσης

Οικιακή ζεστασιά

Η *ελίν* δραστηριοποιείται ενεργά και στον τομέα του λιανικού εμπορίου πετρελαίου θέρμανσης. Με σεβασμό προς τους καταναλωτές, είναι από τις πρώτες εταιρίες που διαμόρφωσε πολύ αυστηρές ελεγκτικές διαδικασίες προκειμένου να μπορεί να διασφαλίσει την αξιόπιστη παράδοση της παραγγελλομένης ποσότητας. Η εταιρία έχει δημιουργήσει μια εξειδικευμένη και οργανωτικά ανεξάρτητη υπηρεσία Ποιοτικού Ελέγχου που, μέσω δειγματοληπτικών ελέγχων, εξασφαλίζει την σωστή εκτέλεση της παραγγελίας κατά την παράδοση των καυσίμων θέρμανσης. Τα ελεγχόμενα βυτιοφόρα της εταιρίας διαθέτουν σύστημα GPS και μετρητές στάθμης, μέσω των οποίων παρακολουθούνται αντίστοιχα η πορεία τους και οι ποσότητες παράδοσης. Οι οδηγοί των βυτιοφόρων είναι πλήρως εκπαιδευμένοι, και να ενημερώνουν τους πελάτες για όλα όσα χρειάζεται να γνωρίζουν προκειμένου να ελέγχουν τη σωστή παραλαβή πετρελαίου.



Yachting

Άριστη εξυπηρέτηση του θαλάσσιου τουρισμού

Με πολυετή εμπειρία στην εξυπηρέτηση του θαλάσσιου τουρισμού, τα πρατήρια *ελίν* του παράκτιου και νησιωτικού δικτύου και οι πρωτοποριακοί σταθμοί καυσίμων που διαθέτει σε ορισμένες από τις κορυφαίες μαρίνες της χώρας, φροντίζουν καθημερινά για τον αδιάλειπτο ανεφοδιασμό των σκαφών αναψυχής με καύσιμα και λιπαντικά. Το έγγραφο χημικής ανάλυσης που συνοδεύει την παράδοση στις μαρίνες, μέσω απολύτως ελεγχόμενων βυτιοφόρων, εγγυάται την άριστη ποιότητα των καυσίμων. Οι προστιθέμενες αξίας υπηρεσίες *ελίν* yachting που προσφέρει η εταιρία περιλαμβάνουν δείγμα καυσίμου, το οποίο σφραγίζεται παρουσία του πελάτη, καλύμματα μάνικας που προστατεύουν το σκάφος κατά τον ανεφοδιασμό και ειδικά αντιρρυπαντικά μέσα. Όλα τα παραπάνω συνιστούν εγγύηση ποιότητας προς όσους επιθυμούν να ταξιδέψουν με ασφάλεια στη θάλασσα.



Δραστηριότητες

Διεθνές εμπόριο πετρελαιοειδών

Η 1η σε εξαγωγές ελληνική εταιρία εμπορίας καυσίμων με δραστηριότητα σε 5 ηπείρους και 45 χώρες

Η εμπειρία και η τεχνογνωσία που απέκτησε η *ελίν* στην πολυετή παρουσία της στην ελληνική αγορά αποτέλεσαν την βάση, στην οποία στηρίχθηκε η δραστηριοποίηση και η ανάπτυξη των πωλήσεων στο εξωτερικό. Ο στόχος της ήταν να μειώσει την εξάρτησή της από την ελληνική αγορά. Χάρη στη διορατικότητα της διοικητικής της ομάδας, σήμερα η *ελίν* αναπτύσσει πωλήσεις φορτίων αργού πετρελαίου, συμβατικών ενδιάμεσων (μαζούτ, jet) και τελικών προϊόντων (πετρέλαιο, βενζίνη), καθώς και ειδικών προϊόντων (πετροχημικά, στερεά καύσιμα, cutterstocks και feedstocks) σε πάνω από 40 χώρες.

Ειδικότερα, η δραστηριότητα της εταιρίας περιλαμβάνει:

- Εξαγωγές από τα ελληνικά διυλιστήρια προς διάφορες χώρες του κόσμου
- Εισαγωγές προς τα ελληνικά διυλιστήρια από διάφορες χώρες του κόσμου
- Εμπορική δραστηριότητα πετρελαιοειδών μεταξύ τρίτων χωρών

Η πολυετής δυναμική δραστηριοποίηση της *ελίν* της έχει επιτρέψει να διεισδύσει ακόμα και σε ιδιαίτερα απαιτητικές αγορές του εξωτερικού, ενώ η εμπειρία της σε πολύπλοκες διαδικασίες (π.χ. ship to ship transfer) επιβεβαιώνουν διεθνώς την αξιοπιστία της ως επιχειρηματικού συνεργάτη.



Σήμερα η *ελίν* είναι η πρώτη σε εξαγωγές ελληνική εταιρία εμπορίας καυσίμων. Ταυτόχρονα, είναι και μία από τις πρώτες ελληνικές εταιρίες συνολικά σε εξαγωγές, με δραστηριοποίηση σε 5 ηπείρους και 45 χώρες.

Δραστηριότητες

Λιπαντικά Οχημάτων

Προηγμένη τεχνολογία για ένα μεγάλο εύρος χρήσεων

Η *ελίν* κατέχει ηγετική θέση στον εφοδιασμό των οχημάτων και των βιομηχανικών μονάδων με μια ευρεία γκάμα λιπαντικών, γράσων και ομοειδών προϊόντων για ειδικές χρήσεις. Η ολοκληρωμένη σειρά προϊόντων *ελίν* lubricants με τη κατοχυρωμένη υπογραφή Tec, έχει δοκιμαστεί στις πλέον απαιτητικές συνθήκες. Επιπρόσθετα, έχει πιστοποιηθεί και ως προς το πρότυπο ISO 90001 για τις διαδικασίες παραγωγής και εμφιάλωσης, διασφαλίζοντας έτσι ότι κάθε προϊόν της έχει κορυφαία απόδοση και μέγιστη αξιοπιστία. Παράλληλα, η σειρά εξειδικευμένων προϊόντων της εταιρίας, *ελίν* special products, προσφέρει επιλογές υψηλών προδιαγραφών, για αντιψυκτικά-αντιθερμικά υγρά, υγρά φρένων, αντιπαγωτικό πετρελαίου, φωτιστικό πετρέλαιο, ειδικά καθαριστικά και αντιψυκτικά υγρά για παμπρίζ οχημάτων.



Λιπαντικά Ναυτιλίας

Αξιοπιστη ναυτιλιακή λύση

Ενισχύοντας την ποντοπόρο ναυτιλία ήδη από το 1989, η *ελίν* είναι η πρώτη Ελληνική εταιρία που διέθεσε λιπαντικά ναυτιλίας με το δικό της εμπορικό σήμα και πλέον έχει παρουσία σε περισσότερα από 300 λιμάνια παγκοσμίως. Η εταιρία προσφέρει υψηλής ποιότητας και απόδοσης λιπαντικά, πλήρως συμβατά με όλους τους μεγάλους παραγωγούς λιπαντικών, καθώς και τη δυνατότητα εξυπηρέτησης και τεχνικής υποστήριξης 365 μέρες το χρόνο. Συνάπτοντας πολυετείς συνεργασίες με κορυφαίους προμηθευτές, η *ελίν* συνεχίζει να επεκτείνει τη δραστηριότητα της σε νέα σημαντικά λιμάνια της παγκόσμιας ναυτιλίας. Έτσι η *ελίν* έχει καθιερωθεί στη συνείδηση των πελατών της όχι σαν ένας απλός προμηθευτής, αλλά σαν ένας αξιόπιστος συνεργάτης.



Δραστηριότητες

Ηλεκτρική Ενέργεια και Φυσικό Αέριο

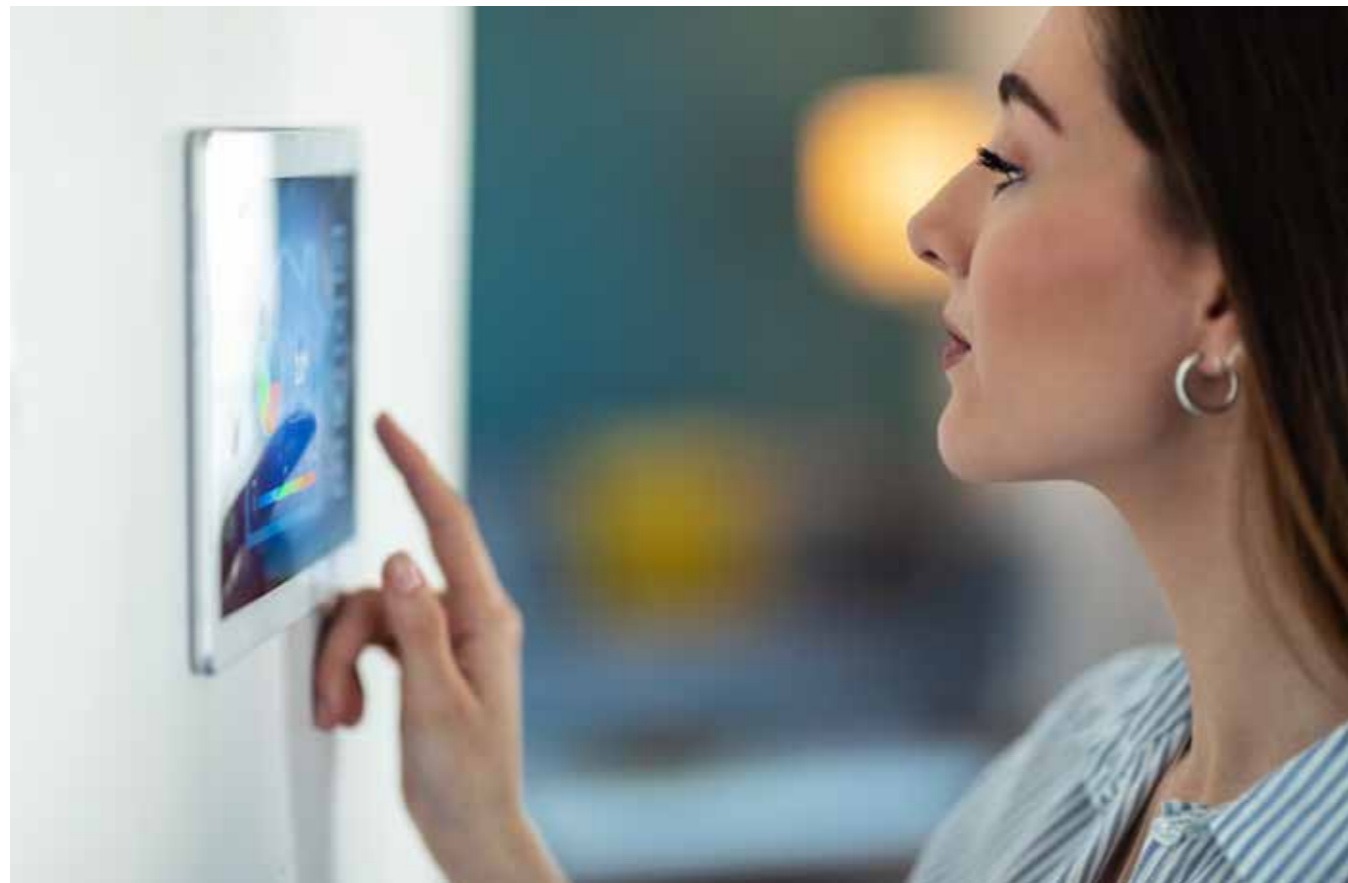
Προστατεύοντας το οικοσύστημα

Σε μία αγορά που εξελίσσεται διαρκώς, η **ελίν** επαναπροσέγγισε την στρατηγική της και επέκτεινε τις δραστηριότητές της στην ηλεκτρική ενέργεια και το φυσικό αέριο. Η εμπειρία της εταιρίας από τη δραστηριοποίησή της στην Ελλάδα και το εξωτερικό, η συστηματική παρακολούθηση των τάσεων στον κλάδο της Ενέργειας, αλλά και η ευέλικτη στρατηγική της συνέβαλαν καταλυτικά στη δυναμική της είσοδο στις συγκεκριμένες αγορές.

Με δύο νέα προϊόντα, το **electricon** και το **aerion**, η εταιρία ξεκίνησε, αντίστοιχα, τη διάθεση ηλεκτρικής ενέργειας και φυσικού αερίου για οικιακούς πελάτες και επιχειρήσεις, προσφέροντας στους πελάτες μία μεγάλη ποικιλία ανταγωνιστικών προγραμμάτων, για την κατοικία και την επιχείρησή τους και ένα υψηλό επίπεδο προσωποποιημένης εξυπηρέτησης, συνοδευόμενα από την αξιοπιστία και την ασφάλεια μιας ελληνικής εταιρίας με επιτυχημένη πορεία στην αγορά.

electricon
Ηλεκτρική Ενέργεια

aerion
Φυσικό Αέριο



Η κίνηση αυτή, ενδυναμώνει τη θέση της **ελίν** στην ελληνική αγορά και επισπεύδει τη μετεξέλιξή σε έναν ολοκληρωμένο ενεργειακό Όμιλο που ανταποκρίνεται στις σύγχρονες και πραγματικές ανάγκες των πελατών της.

Μετάβαση της *ελίν* στη νέα εποχή για την Ενέργεια

Η αντιμετώπιση των συνεπειών της κλιματικής αλλαγής σε όλα τα επίπεδα αναδεικνύει τον κομβικής σημασίας ρόλο της *ελίν* στην επίτευξη της ομαλής ενεργειακής μετάβασης και στην επέκταση της χρήσης φιλικών προς το περιβάλλον καυσίμων στην Ελλάδα. Επί σειρά ετών, ο στρατηγικός σχεδιασμός της εταιρίας θεμελιώνεται στην ενεργειακή μετεξέλιξη, καθιστώντας την έτοιμη για το Μέλλον. Ως αποτέλεσμα, η *ελίν* έχει αναπτύξει και ακολουθεί ένα φιλικό για το περιβάλλον επιχειρηματικό μοντέλο, το οποίο ενσωματώνει την παραγωγή ενέργειας από ανανεώσιμες πηγές. Το μοντέλο αυτό καθιστά εφικτή την έγκαιρη προσαρμογή στην απαίτηση της ενεργειακής αγοράς του 2030. Παράλληλα, η εταιρία δεσμεύεται να υλοποιήσει όλες τις απαιτούμενες ενέργειες για την επίτευξη ουδέτερου ισοζυγίου διοξειδίου του άνθρακα το 2050.

Τα τελευταία χρόνια, η *ελίν* προχώρησε σε σημαντικές εμβέλειες στρατηγικές συνεργασίες για την επέκταση της χρήσης ηπιότερων μορφών ενέργειας για την κίνηση οχημάτων. Μέσω της συνεργασίας με τη ΔΕΗ, η *ελίν* ενσωμάτωσε στις δραστηριότητές της την ηλεκτροκίνηση, τοποθετώντας υποδομές φόρτισης ηλεκτρικών οχημάτων σε πρατήρια του δικτύου της.

Επιπλέον, η *ελίν* μέσω της συνεργασίας με τον ΔΕΣΦΑ σχεδιάζει την είσοδό της στην αγορά του υδρογόνου, αναγνωρίζοντας τη σημασία ανάπτυξης υποδομών και την προώθηση της χρήσης του στην Ελλάδα και την ευρύτερη περιοχή, επιδιώκει δε και την έγκαιρη είσοδό της στην αγορά Συμπιεσμένου και Υγροποιημένου Φυσικού Αερίου (LNG – CNG).



Η μόνη με Τριπλή Δέσμευση Ποιότητας

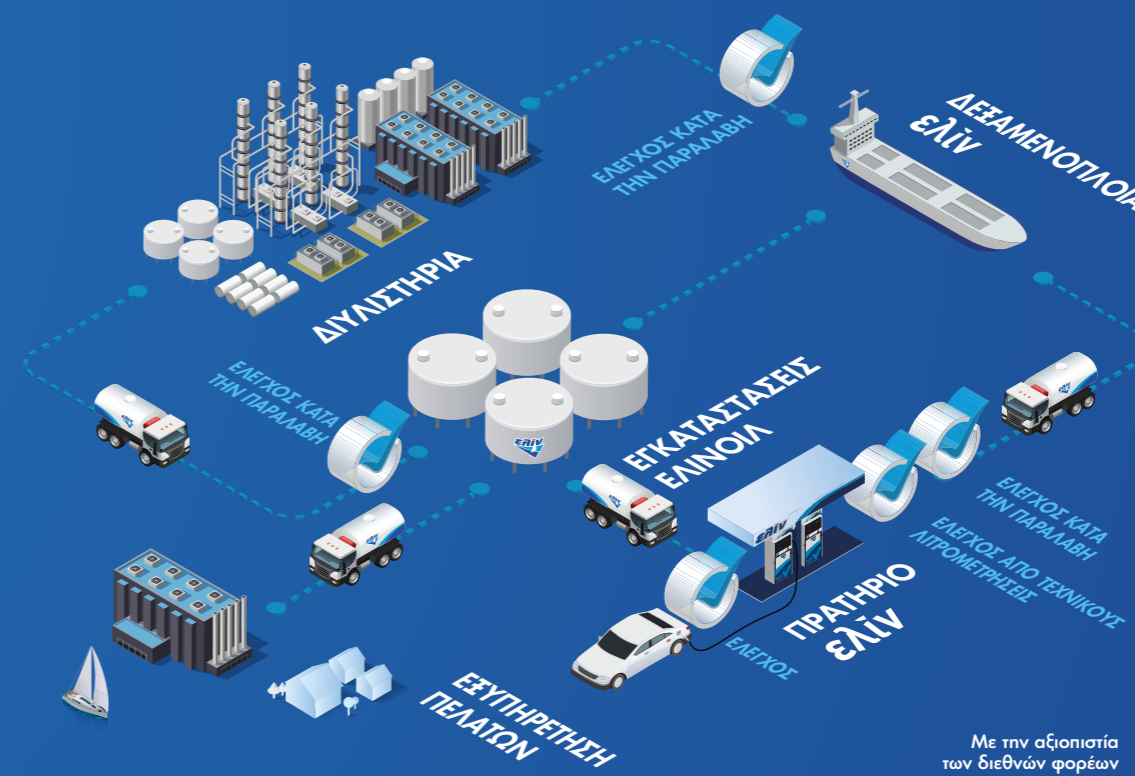
Η **ελίν** εγγυάται την ποιότητα σε όλα τα προϊόντα και τις υπηρεσίες που προσφέρει. Ως συνώνυμο της αξιοπιστίας στην ελληνική αγορά καυσίμων από την αρχή της λειτουργίας της, η εταιρία υλοποιεί καθημερινά τη δέσμευσή της στην Ποιότητα.

Καύσιμα κίνησης
και λιπαντικά

Η **ελίν** αποτελεί τη μοναδική εταιρία στην Ελλάδα που εφαρμόζει ένα καινοτόμο πρόγραμμα τριπλού ελέγχου ποιότητας των καυσίμων και λιπαντικών της. Για να είναι σε θέση να εγγυηθεί την άριστη ποιότητα και τη σωστή ποσότητα σε όλα τα σημεία πώλησης στο δίκτυό της, η εταιρία διενεργεί ολοκληρωμένους ελέγχους σε κάθε στάδιο της εφοδιαστικής της αλυσίδας, τόσο με δικά της, μυστικά, οχήματα, όσο και σε συνεργασία με οργανισμούς διεθνούς εμβέλειας:

- Την Lloyd's Register, ο οποίος πιστοποιεί την ολοκληρωμένη διαχείριση διασφάλισης ποιότητας με γραπτές διαδικασίες για κάθε στάδιο της εφοδιαστικής αλυσίδας, εσωτερικές και εξωτερικές επιθεωρήσεις και εξαμηνιαίες αναθεωρήσεις της στρατηγικής Διασφάλισης Ποιότητας
- Την Bureau Veritas, ο οποίος διενεργεί ποιοτικούς ελέγχους όλων των προϊόντων, των καυσίμων και λιπαντικών, σε όλα τα πρατήρια **ελίν**, σε όλες τις παραλαβές στις εγκαταστάσεις της εταιρίας και σε όλα τα στάδια της εφοδιαστικής αλυσίδας, τόσο κατά την παραλαβή, όσο και κατά την αποθήκευση και διακίνηση, μέχρι τον τελικό καταναλωτή με περισσότερες από 1.000 δειγματοληψίες και αναλύσεις ετησίως

Σημαντικό είναι επίσης ότι η **ελίν** έχει πιστοποιηθεί κατά ISO για το Σύστημα Διαχείρισης Ποιότητας (ISO 9001:2015), το Σύστημα Περιβαλλοντικής Διαχείρισης (ISO 14001:2015), το Σύστημα Υγείας και Ασφάλειας (ISO 45001:2018), και το Σύστημα Διαχείρισης Ποιότητας Καυσίμων (ISO 3170-1). Οι διαδικασίες αυτές εγγυώνται την υψηλή ποιότητα των καυσίμων και των λιπαντικών και προστατεύουν τους πελάτες από τυχόν παραβατικές συμπεριφορές.



Με την αξιοπιστία
των διεθνών φορέων



ΕΛΕΓΧΟΙ ΠΟΙΟΤΗΤΑΣ
ΣΕ ΚΑΘΕ ΣΤΑΔΙΟ

Crystal Next



Καύσιμα Νέας Γενιάς

Η σειρά προηγμένων καυσίμων Crystal Next ενσωματώνει πρωτοποριακές φόρμουλες που διασφαλίζουν την αύξηση της απόδοσης του κινητήρα σε συνδυασμό με την εξοικονόμηση της κατανάλωσης, την καλύτερη συντήρηση του μηχανολογικού εξοπλισμού και τη μείωση της περιβαλλοντικής επιβάρυνσης.



Οι δοκιμές της σύνθεσης σε εργαστηριακές, αλλά και πραγματικές συνθήκες τεκμηριώνουν την εξοικονόμηση της κατανάλωσης έως 8%¹, την αύξηση της ισχύος έως 12%² και την πρόσθετη προστασία του κινητήρα, λόγω των μειωμένων τριβών, έως 54%³.



Απαλλαγμένο από τοξικά βιοκτόνα, προστατεύει τον κινητήρα από τη βακτηριακή μόλυνση, συμβάλλει στην καλύτερη απόδοση του κινητήρα, προσφέρει εξοικονόμηση κατανάλωσης έως 10%⁴ και εκπέμπει λιγότερη αιθάλη.



Με μειωμένες εκπομπές καπνού που προστατεύουν το χρώμα του σκάφους, βοηθά στην εξοικονόμηση καυσίμου, μειώνει τα έξοδα συντήρησης, αυξάνει τη διάρκεια ζωής της μηχανής και προστατεύει, λόγω καλύτερης καύσης, το θαλάσσιο οικοσύστημα.



Χάρη στη μοναδική φόρμουλα συνδυασμού αμινών, προστατεύει τον καυστήρα και τη δεξαμενή από επικαθίσεις και διαβρώσεις, εξοικονομεί καύσιμα και έξοδα συντήρησης, ενώ περιέχει και αντιαφριστικό για ανεφοδιασμό ακριβείας.

¹ LAT/AUTH Report No 19.RE.0067.V1, 22/04/2019.

Τα αποτελέσματα ενδέχεται να διαφοροποιηθούν ανάλογα με τον τύπο και την κατάσταση του οχήματος, τις συνθήκες οδήγησης, την επιλεγμένη διαδρομή κτλ.

² AUDI A4 Power test, LAT/AUTH Report No.: 20.RE.0071.V1, March 2020.

Τα αποτελέσματα ενδέχεται να διαφοροποιηθούν ανάλογα με τον τύπο και την κατάσταση του οχήματος, τις συνθήκες οδήγησης, την επιλεγμένη διαδρομή κτλ.

³ TE 77 Wear Test / SouthWest Research Institute, Test Number: TE77-2-316 and TE77-2-337, Date: 2/10/2017.

Τα αποτελέσματα ενδέχεται να διαφοροποιηθούν ανάλογα με τον τύπο και την κατάσταση του οχήματος, τις συνθήκες οδήγησης, την επιλεγμένη διαδρομή κτλ.

⁴ Έκθεση 220/20 (26.3.2020) του Εργαστηρίου Εφαρμοσμένης Θερμοδυναμικής του Αριστοτελείου Πανεπιστημίου Θεσσαλονίκης. Τα αποτελέσματα ενδέχεται να διαφοροποιηθούν ανάλογα με τον τύπο και την κατάσταση του οχήματος, τις συνθήκες οδήγησης, την επιλεγμένη διαδρομή κτλ.



Βιώσιμη Ανάπτυξη και μακροπρόθεσμη ευημερία για όλους

Κοινωνία

Η **ελίβ** λειτουργώντας ως δίκαιος εργοδότης έχει διαμορφώσει ένα εργασιακό περιβάλλον δίχως αποκλεισμούς και με πρόθεση τη μέγιστη συμπερίληψη, η εταιρία διασφαλίζει την ευημερία, υγεία, ασφάλεια των εργαζομένων της και την παροχή ευκαιριών εκπαίδευσης και ανάπτυξης. Επεκτείνοντας τη συνεισφορά της στο ευρύτερο κοινωνικό σύνολο, η **ελίβ** έχει ενεργό ρόλο στην υλοποίηση καινοτομίας, στις κοινωφελείς δράσεις για την ενίσχυση των ευπαθών ομάδων και των τοπικών κοινωνιών, στην υποστήριξη της νέας γενιάς, καθώς και την καλλιέργεια κουλτούρας εθελοντισμού, εντός και εκτός του ομίλου της.

Εταιρική Διακυβέρνηση

Η βέλτιστη λειτουργία της **ελίβ**, τα έννομα συμφέροντα όλων των εμπλεκομένων και η διαφάνεια στη λήψη αποφάσεων διασφαλίζονται από ένα σύνολο κανόνων, πολιτικών και διαδικασιών. Ιδιαίτερη βαρύτητα δίνει η εταιρία στη σύνθεση και στον τρόπο λειτουργίας του Διοικητικού Συμβουλίου και των Επιτροπών του, στους αυστηρούς μηχανισμούς ελέγχου, μεταξύ των οποίων περιλαμβάνονται το σύστημα Εσωτερικού Ελέγχου, στο σύστημα αξιολόγησης και αμοιβών, καθώς και σε πολιτικές βαρύνουσας σημασίας που εξειδικεύουν το πλαίσιο λειτουργίας της εταιρίας. Για συστηματικότερη δραστηριοποίηση σε θέματα Εταιρικής Κοινωνικής Ευθύνης και Βιώσιμης Ανάπτυξης, η εταιρία δημοσιοποιεί δείκτες Υπεύθυνης Λειτουργίας, την Αλυσίδα Αξίας, που καταγράφει το σύνολο του αντικτύπου της και συντάσσει σε τακτά χρονικά διαστήματα Εκθέσεις Βιωσιμότητας.

Η υλοποίηση της στρατηγικής Βιώσιμης Ανάπτυξης και στους τρεις πυλώνες ESG έχει αδιαμφισβήτητο θετικό πρόσημο, τόσο για την εταιρία με τη διασφάλιση κερδοφορίας, λειτουργικής αποδοτικότητας και προϋποθέσεων καινοτομίας, όσο και για τα ενδιαφερόμενα μέρη και τη διαχείριση του αντικτύπου της εταιρικής λειτουργίας σε αυτά.



Η **ελίβ** ανταποκρίνεται σε όλες τις προκλήσεις και τους εν δυνάμει κινδύνους με ένα ευέλικτο επιχειρηματικό μοντέλο. Μέσα από αυτό, αναδεικνύεται η προσέγγιση της εταιρίας στο θέμα της Βιώσιμης Ανάπτυξης με περιβαλλοντικά και κοινωνικά κριτήρια, καθώς και κριτήρια εταιρικής διακυβέρνησης (ESG).

Περιβάλλον

Διατηρώντας τις ισορροπίες στο οικοσύστημα, η **ελίβ** έχει αναπτύξει μία κοινωνικά ευαισθητοποιημένη και αυστηρή περιβαλλοντική πολιτική που εστιάζει στην πλήρη συμμόρφωση με την περιβαλλοντική νομοθεσία και την ενσωμάτωση βέλτιστων πρακτικών προστασίας του περιβάλλοντος. Ο αντίκτυπος των δραστηριοτήτων της εταιρίας στο φυσικό περιβάλλον καταμετράται με ιδιαίτερη προσοχή και η εξοικονόμηση πόρων αποτελεί προτεραιότητα.

Επί σειρά ετών, η περιβαλλοντική μέριμνα της **ελίβ** αντανακλάται στην εμπορική της δραστηριότητα και συγκεκριμένα:

- Σε δεξαμενόπλοια με καινοτόμο και περιβαλλοντικά φιλικό σχεδιασμό που αποτρέπει τη διαρροή καυσίμων
- Στην προηγμένη σειρά καυσίμων υψηλής αποδοτικότητας Crystal Next που προσφέρουν εξοικονόμηση έως 8% στην αμόλυβδη βενζίνη και έως 10% στο πετρέλαιο κίνησης
- Στη δραστηριοποίηση σε ευνοϊκότερες για το περιβάλλον μορφές ενέργειας, όπως στο φυσικό αέριο και στην ηλεκτροκίνηση

Με πιστοποίηση αειφορίας Βιομάζας και Βιοκαυσίμων, η **ελίβ** εφαρμόζει σε όλο το εύρος της δραστηριότητάς της Σύστημα Διαχείρισης Ποιότητας, καθώς και Σύστημα Διαχείρισης Αειφορίας Βιοκαυσίμων. Όλες οι εγκαταστάσεις αποθήκευσης και διακίνησης υγρών καυσίμων και ορυκτελαίων του Ομίλου είναι εξοπλισμένες με σύγχρονη Μονάδα Ανάκτησης Ατμών (VRU), ενώ η εταιρία ένθερμα υποστηρίζει την αξία της ανακύκλωσης και την οικολογική οδηγική συμπεριφορά.





ΕΛΙΝΟΙΑ Α.Ε.
ΑΡ. ΓΕΜΗ: 244901000
Πηγών 33, 14564 Κηφισιά
Τ. 2106241500

