

Έκθεση  
Εταιρικής Ευθύνης



ΣΟΒΑΡΗ ΕΝΕΡΓΕΙΑ







Υπευθυνότητα στη πράξη

*πιστεύουμε στην ακεραιότητα, την ειλικρίνεια  
και στο προοδευτικό πνεύμα ως τρόπο ζωής*



## Περιεχόμενα

9	Υπευθυνότητα στην πράξη
11	Παράμετροι απολογισμού
13	Εταιρικό προφίλ
17	Όραμα & Αρχές
19	Εταιρική διακυβέρνηση
21	Εξέλιξη της ΕΛΙΝΟΙΛ
23	Η αγορά καυσίμων στην Ελλάδα
25	Αγορές που εξυπηρετούνται
27	Οικονομικά αποτελέσματα
29	Επιχειρούμε με έμφαση στη ποιότητα
31	Βιώσιμο μοντέλο ανάπτυξης
33	Κτιριακές εγκαταστάσεις
35	Βιοκαύσιμα
37	Άνθρωπος
41	Καταναλωτές
43	Προμηθευτές
45	Όδική ασφάλεια
47	Κοινωνία
53	Αθλητισμός



ΥΠΕΥΘΥΝΟΤΗΤΑ ΣΤΗΝ ΠΡΑΞΗ

## Στρατηγικές προτεραιότητες

Η ΕΛΙΝΟΙΑ έχει ως Όραμα να συμβάλει στη δημιουργία ενός καλύτερου μέλλοντος για την Πατρίδα μας. Με οδηγό το Όραμα μας φροντίζουμε διαρκώς, στο πλαίσιο των ορίων των δραστηριοτήτων μας, να:

Μειώνουμε τους περιβαλλοντικούς κινδύνους των δραστηριοτήτων μας

Εφαρμόζουμε ουσιαστικά μέτρα προστασίας του καταναλωτή

Συνεισφέρουμε στην ανάπτυξη της οδικής ασφάλειας στη χώρα μας

Συνεισφέρουμε σε προσπάθειες βελτίωσης του επιπέδου ζωής των τοπικών κοινωνιών

Βελτιώνουμε διαρκώς το περιβάλλον εργασίας που παρέχουμε στους ανθρώπους μας

Περιορίζουμε το περιβαλλοντικό μας αποτύπωμα

Συμβάλλουμε στην ανάπτυξη προτύπων για τη νέα γενιά

Πρωθούμε τις αρχές βιώσιμης ανάπτυξης

Πάνω σε αυτούς τους άξονες, αναπτύσσουμε δράσεις και πρωτοβουλίες, και ενσωματώνουμε στη στρατηγική μας τις έννοιες της κοινωνικής ευθύνης και της βιώσιμης ανάπτυξης.

Γιάννης Αλγιζάκης  
Διευθύνων Σύμβουλος



*Να συμβάλουμε  
στη δημιουργία  
ενός καλύτερου  
μέλλοντος*





*Να κάλυψουμε όσο το δυνατόν περισσότερες απαιτήσεις που αφορούν τις ανάγκες του περιβάλλοντος, των ανθρώπων και της κοινωνίας.*

## ΠΑΡΑΜΕΤΡΟΙ

### Προφίλ απολογισμού

Το παρόν έντυπο αποτελεί την τρίτη έκθεση εταιρικής υπευθυνότητας που εκδίδεται από την ΕΛΙΝΟΙΛ. Στόχος είναι η αξιολόγηση της παρούσας κατάστασης της εταιρίας και η συγκέντρωση των αποτελεσμάτων από μετρήσεις. Το παρόν έντυπο αποτελεί και μια δήλωση αυτοδέσμευσης για συστηματικότερη δραστηριοποίηση σε θέματα κοινωνικής ευθύνης και βιώσιμης ανάπτυξης.

#### Συμμέτοχοι (stakeholders)

Η ΕΛΙΝΟΙΛ με βάση την εμπειρία των στελεχών της έχει προσδιορίσει ως συμμετόχους, τους εξής:

- Καταναλωτές
- Πρατηριούχους
- Οδηγούς ΔΧ Β/Φ
- Κάτοικους νησιών στα οποία δραστηριοποιείται η ελίν
- Περίοικους εγκαταστάσεων της ελίν
- Μέτοχους
- Προμηθευτές
- Μέσα Ενημέρωσης
- Σύνδεσμο Εταιριών Εμπορίας Πετρελαιοειδών Ελλάδος

#### Κύριες επιδράσεις, κίνδυνοι και ευκαιρίες

Σε όλες τις δραστηριότητες της η ΕΛΙΝΟΙΛ τηρεί την κείμενη νομοθεσία ενώ συχνά υπερβαίνει τις απαιτήσεις της. Η εταιρία δεν έχει προβεί σε συστηματική έρευνα και αξιολόγηση των επιδράσεων των δραστηριοτήτων της και οι δράσεις της βασίζονται στην εμπειρία και την αντίληψη των ίδιων των στελεχών της εταιρίας για το ρόλο της και την αλληλεπίδραση της στην κοινωνία. Ο στόχος της εταιρίας είναι η κάλυψη όσο το δυνατόν περισσότερων απαιτήσεων που αφορούν τις ανάγκες του περιβάλλοντος, των ανθρώπων και της κοινωνίας.

#### Τεχνικές μέτρησης δεδομένων

Τα δεδομένα έχουν μετρηθεί εσωτερικά και δεν έχει εφαρμοστεί κάποιου είδους εξωτερική διασφάλιση.

#### Περίοδος, πεδία και όρια που καλύπτει ο απολογισμός

Ο απολογισμός καλύπτει τα τελευταία δύο χρόνια (2015, 2016). Ο απολογισμός αφορά και καλύπτει τις δραστηριότητες της ΕΛΙΝΟΙΛ κι όχι των θυγατρικών και συνδεδεμένων με αυτή εταιριών.

#### Σημείο επικοινωνίας

Αρμόδια για τη σύνταξη του απολογισμού είναι η υπεύθυνη εταιρικής κοινωνικής ευθύνης Ράνια Καμπουροπούλου. Σχόλια σχετικά με τον απολογισμό μπορείτε να αποστείλετε με email στο [csr@elin.gr](mailto:csr@elin.gr). Ο απολογισμός είναι διαθέσιμος και στην ιστοσελίδα της [www.elin.gr](http://www.elin.gr).



ΕΛΙΝΟΙΑ

## Εταιρικό προφίλ

Η ΕΛΙΝΟΙΑ, γνωστή και ως ελίν, ιδρύθηκε το 1954 και αποτελεί μια από τις μεγαλύτερες εταιρίες εμπορίας υγρών & στερεών καυσίμων στην Ελλάδα. Η μακροβιότερη ελληνική εταιρία καυσίμων δραστηριοποιείται στον χώρο των πρατηρίων καυσίμων, στον εφοδιασμό σκαφών αναψυχής, βιομηχανικών μονάδων και της ποντοπόρου ναυτιλίας με υγρά καύσιμα, στερεά καύσιμα και λιπαντικά, καθώς και στις υπηρεσίες θέρμανσης οικιών και κτιρίων.

Με γνώμονα την υπεύθυνη λειτουργία απέναντι στον άνθρωπο, το περιβάλλον και την κοινωνία, η ΕΛΙΝΟΙΑ αναπτύσσεται παραμένοντας συνεπής στις αρχές της για πρωτοπορία, ήθος, αξιοπιστία και κορυφαία ποιότητα υπηρεσιών και καυσίμων. Ανταποκρινόμενη άριστα στη δέσμευσή της αυτή, η ΕΛΙΝΟΙΑ αποτελεί σήμερα πρώτη επιλογή για τους καταναλωτές και τις επιχειρήσεις που θέλουν μια σοβαρή πρόταση στην παροχή ολοκληρωμένων λύσεων ενέργειας. Η ΕΛΙΝΟΙΑ διαθέτει τρεις θυγατρικές την ελίν Ναυτική, ελίν Σταθμοί, ελίν Τεχνική και κατέχει ποσοστό 37% σε άλλη μία την ελίν Βιοκαύσιμα.



### Οι θυγατρικές

#### Η ελίν Σταθμοί

Η ελίν Σταθμοί ιδρύθηκε τον Ιούλιο του 2005, ως 100% θυγατρική της ΕΛΙΝΟΙΑ, με αντικείμενο εργασιών την εκμετάλλευση πρατηρίων υγρών καυσίμων, σταθμών ανεφοδιασμού σκαφών και εν γένει τη διενέργεια λιανικών πωλήσεων.



#### Η ελίν Τεχνική

Η ελίν Τεχνική αποτελεί μια σύγχρονη και δυναμική τεχνική εταιρία, η οποία ιδρύθηκε το 2000, ως 100% θυγατρική της ΕΛΙΝΟΙΑ από την οποία άντλησε την έμπειρη ομάδα, καθώς και τη σημαντική υποδομή σε εξοπλισμό και τεχνογνωσία απαιτητικών έργων.



#### Η ελίν Ναυτική

Η ελίν Ναυτική ιδρύθηκε τον Σεπτέμβριο του 2005, ως 100% θυγατρική της ΕΛΙΝΟΙΑ, με σκοπό την διαχείριση των χρονοναυλωμένων δεξαμενόπλοιων που χρησιμοποιεί η εταιρία για την μεταφορά καυσίμων στο νησιωτικό δίκτυο πρατηρίων ελίν καθώς και για την τροφοδοσία των εγκαταστάσεων καυσίμων της εταιρίας σε Βόλο και Πόρτο Λάγος.



#### Η ελίν Βιοκαύσιμα

Η ελίν βιοκαύσιμα ιδρύθηκε τον Αύγουστο του 2005. Αντικείμενο εργασιών της είναι η παραγωγή και διάθεση βιοκαυσίμων. Η ΕΛΙΝΟΙΑ κατέχει το 37% της εταιρίας.

*Με γνώμονα  
την υπεύθυνη  
λειτουργία  
απέναντι στον  
άνθρωπο*

## Εταιρικό προφίλ

Οι εγκαταστάσεις και η υποδομή της ΕΛΙΝΟΙΛ βελτιώνονται, αναβαθμίζονται και ανανεώνονται διαρκώς, έτσι ώστε να μπορεί να υποστηριχθεί η αναπτυξιακή πορεία της εταιρίας και ταυτόχρονα να διασφαλίζεται η ποιότητα εξυπηρέτησης αλλά και η περιβαλλοντικά φιλική λειτουργία.

### Υποδομές

Η ΕΛΙΝΟΙΛ διαθέτει:

- 3 εγκαταστάσεις αποθήκευσης και διακίνησης υγρών καυσίμων και ορυκτελαίων στον Ασπρόπυργο, τον Βόλο και το Πόρτο Λάγος
- 2 εργοστάσια επεξεργασίας στερεών καυσίμων στον Ασπρόπυργο και τον Βόλο
- 3 δεξαμενόπλοια για την κάλυψη των αναγκών των θαλάσσιων μεταφορών καυσίμων
- Πάνω από 600 πρατήρια σε όλη την Ελλάδα
- 24 ιδιόκτητα βυτιοφόρα αυτοκίνητα

### Προϊόντα

Τα προϊόντα που εμπορεύεται η ΕΛΙΝΟΙΛ είναι:

- Βενζίνες
- Πετρέλαιο κίνησης
- Διαφοροποιημένα καύσιμα Crystal
- Πετρέλαιο Θέρμανσης
- Μαζούτ
- Άσφαλτος
- Λιπαντικά
- Ειδικά προϊόντα για οχήματα
- Στερεά καύσιμα
- Cutterstocks
- Feedstocks

*Υποστηρίζουμε την  
αναπτυξιακή μας πορεία*



### Έδρα

Τα κεντρικά γραφεία της εταιρίας βρίσκονται στην Κηφισιά, Πηγών 33, 145 64.  
Τηλέφωνο επικοινωνίας: 210 6241500

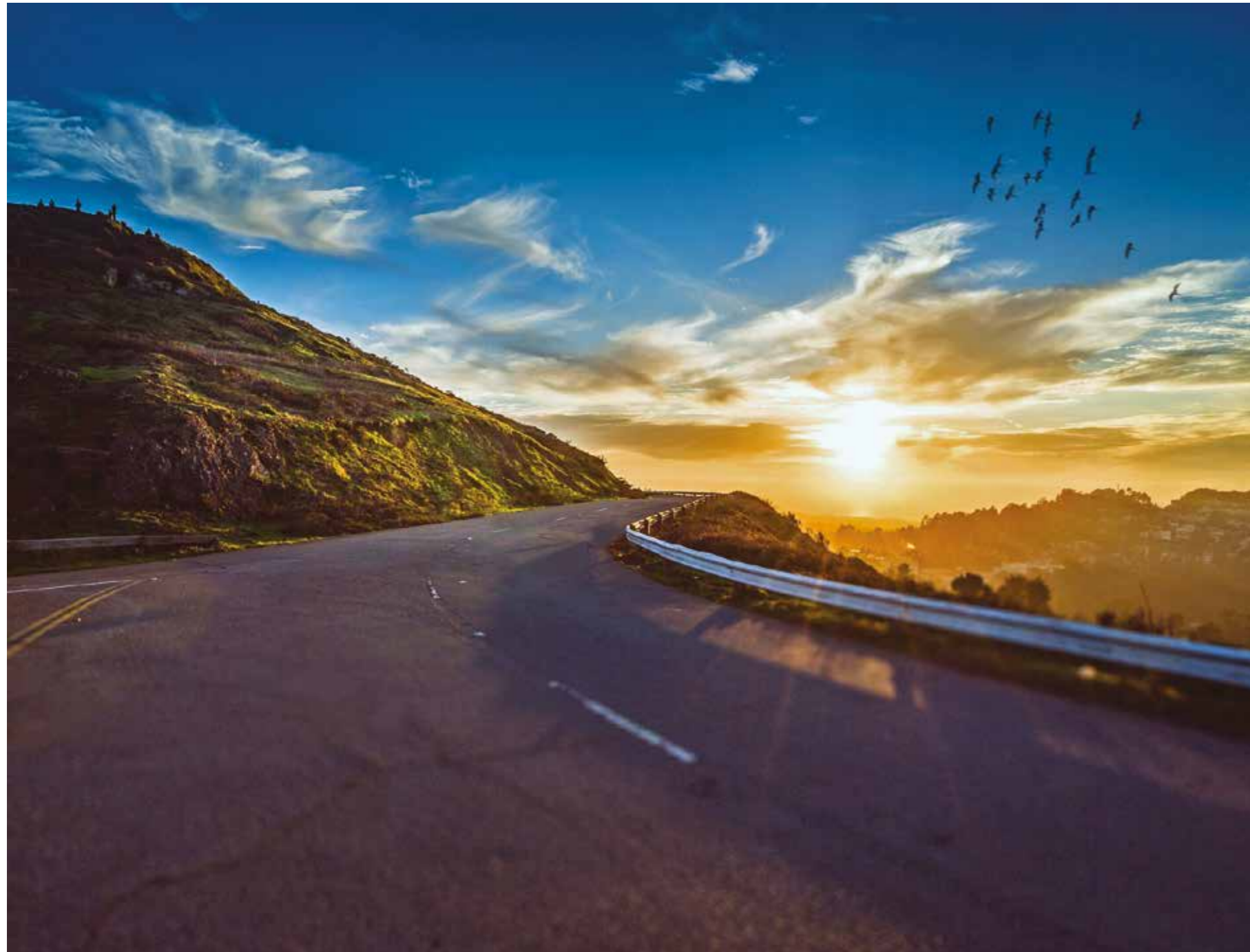
### Χώρες δραστηριοποίησης

Η ΕΛΙΝΟΙΛ δραστηριοποιείται στην Ελλάδα όπου έχει φυσική παρουσία αλλά παράλληλα εμπορεύεται καύσιμα και σε τρίτες χώρες.

### Ιδιοκτησιακό καθεστώς – νομική μορφή

Η ΕΛΙΝΟΙΛ είναι ανώνυμη εταιρία, εισηγμένη στο χρηματιστήριο Αθηνών.





*Να συμβάλουμε στη πρόοδο της χώρας μας  
με εντιμότητα και ουσιαστικές δράσεις*

ΕΛΙΝΟΙΑ

## Όραμα & Αρχές

Να ενδυναμώνουμε συνεχώς τη θέση μας στην ελληνική ενεργειακή αγορά διεκδικώντας πρωταγωνιστικό ρόλο

Να αποτελούμε σημείο αναφοράς για τις πρωτοπόρες λύσεις, την άριστη ποιότητα και την άψογη εξυπηρέτηση των πραγματικών αναγκών των πελατών μας

Να κατέχουμε μία από τις πρώτες θέσεις κερδοφορίας ανάμεσα στις εταιρίες του κλάδου

Να συμβάλουμε στην πρόοδο της χώρας μας με εντιμότητα και ουσιαστικές δράσεις κοινωνικής ευθύνης και αειφόρου ανάπτυξης

Η φήμη μας να ξεπερνά τα επιχειρηματικά όρια της δράσης μας

Επιχειρούμε με Ήθος, Ακεραιότητα και Ειλικρίνεια

Στηρίζομαστε στο Ομαδικό Πνεύμα και τη Συνεργασία Όλων

Ενισχύουμε την Δημιουργικότητα, την Παραγωγικότητα και τη Συνεχή Βελτίωση

Δίνουμε μεγάλη σημασία στο Αποτέλεσμα

Κρίνουμε με Αξιοκρατία & Δικαιοσύνη

Αναπτυσσόμαστε με ευθύνη και ευαισθησία απέναντι στην Κοινωνία και στο Περιβάλλον





ΕΛΙΝΟΙΑ

## Εταιρική διακυβέρνηση

Το Διοικητικό Συμβούλιο (Δ.Σ.) της ΕΛΙΝΟΙΑ καθορίζει την μακροπρόθεσμη στρατηγική και τη γενική πολιτική της Εταιρίας, επί τη βάση σχετικών εισηγήσεων των εκτελεστικών μελών ή και των διευθυντικών στελεχών της Εταιρίας, ενώ εποπτεύει και τους νόμιμους εκπροσώπους κατά την άσκηση των διοικητικών και διαχειριστικών τους αρμοδιοτήτων και εξουσιών.

### Τα μέλη του Διοικητικού Συμβουλίου

Χαράλαμπος Π. Κυνηγός: Πρόεδρος - μη εκτελεστικό μέλος  
 Γεώργιος Τσουνίας: Αντιπρόεδρος, εκτελεστικό μέλος  
 Γιάννης Αλγιζάκης: Διευθύνων Σύμβουλος, εκτελεστικό μέλος  
 Νικόλαος Γ. Σκορίνης: Μέλος - μη εκτελεστικό  
 Γιάννης Χ. Κουρούκλης: Μέλος - μη εκτελεστικό  
 Ροδόλφος Παπαϊωάννου: Μέλος - ανεξάρτητο, μη εκτελεστικό  
 Λεωνίδας Π. Δρόλλας: Μέλος - ανεξάρτητο, μη εκτελεστικό

### Ελεγκτική Επιτροπή του Τμήματος Εσωτερικού Ελέγχου

Ως μέλη της Τριμελούς Ελεγκτικής Επιτροπής, η οποία αξιολογεί τα πορίσματα και τις αναφορές που συντάσσει το Τμήμα Εσωτερικού Ελέγχου της Εταιρίας έχουν ορισθεί:

Ροδόλφος Παπαϊωάννου, (ανεξάρτητο - μη εκτελεστικό μέλος του Διοικητικού Συμβουλίου), - Πρόεδρος της Επιτροπής Ελέγχου  
 Βασίλειος Πατσιούρας, (σύμβουλος επιχειρήσεων) - Μέλος  
 Νικόλαος Διαμαντόπουλος, (οικονομολόγος, σύμβουλος επιχειρήσεων) - Μέλος

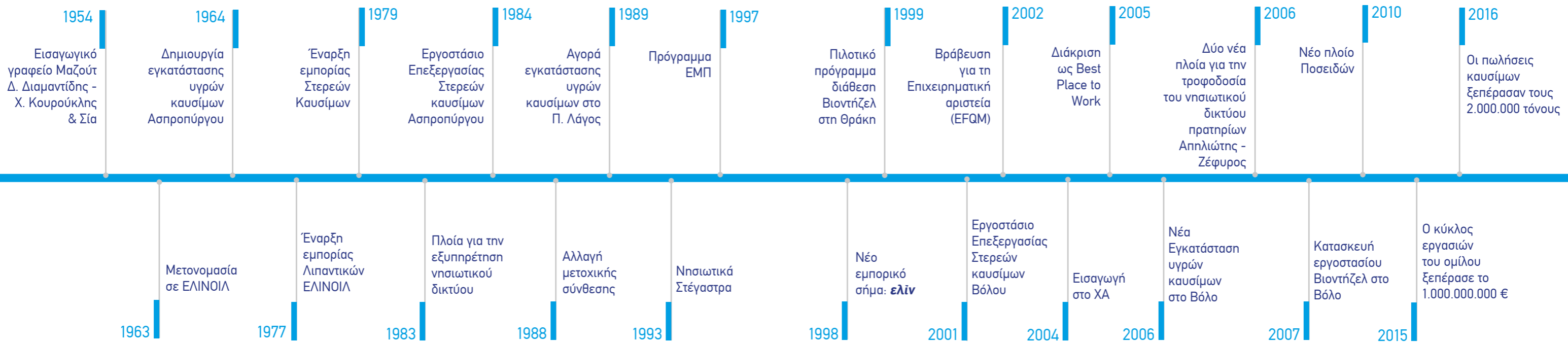




ΕΛΙΝΟΙΛ

## Η εξέλιξη της στο χρόνο

Η ΕΛΙΝΟΙΛ παρουσιάζει συνεχή ανοδική πορεία εδώ και 63 χρόνια. Οι κυριότεροι σταθμοί στην ιστορία της, από την ίδρυσή της το 1954 μέχρι σήμερα, είναι οι εξής:







ΕΛΙΝΟΙΑ

## Η αγορά καυσίμων στην Ελλάδα

Η κατανάλωση καυσίμων στην Ελλάδα διέρχεται μια πρωτοφανή πτώση ως αποτέλεσμα της γενικότερης οικονομικής κρίσης.

Η Ελληνική αγορά Πετρελαιοειδών ρυθμίζεται από το Νόμο 3054/2002 (όπως τροποποιήθηκε με το Ν. 3335/2005) και τον σχετικό Κανονισμό Αδειών.

Στην αγορά δραστηριοποιούνται:

- 2 εταιρίες διύλισης με 4 διυλιστήρια
- 23 εταιρίες εμπορίας με άδεια Α με εγκαταστάσεις αποθήκευσης και διακίνησης ανά την Ελλάδα
- 29 εταιρίες με άδεια Β1 ή/και Β2 για ναυτιλιακά ή / και αεροπορικά καύσιμα με ευκολίες ανεφοδιασμού πλοίων σε λιμάνια και με σταθμούς ανεφοδιασμού αεροσκαφών σε περίπου 25 αεροδρόμια. Από αυτές τις εταιρίες, οι 13 διαθέτουν και Άδεια τύπου Α.
- 34 εταιρίες με άδεια Γ – δηλαδή εμπορίας Υγραερίου με εγκαταστάσεις ή/και εμφιαλωτήρια υγραερίων. Από αυτές τις εταιρίες, οι 4 διαθέτουν και Άδεια τύπου Α.
- 26 εταιρίες με άδεια Δ – δηλαδή εμπορίας Ασφάλτου. Από αυτές τις εταιρίες, οι 7 διαθέτουν και Άδεια τύπου Α.
- 1 εταιρία με Άδεια Μεταφοράς με Αγωγό που δραστηριοποιείται στη μεταφορά Jet fuels από τα Διυλιστήρια στον Αερολιμένα Ε. Βενιζέλος
- Περίπου 6.000 πρατήρια (που η πλειοψηφία τους φέρει σήματα εταιριών)
- Περίπου 1.000 Πωλητές Πετρελαίου Θέρμανσης

Για τη διακίνηση των καυσίμων χρησιμοποιούνται:

- δίκτυο σωληναγωγών - pipelines
- 1.500 Βυτιοφόρα Δημοσίας Χρήσης
- 350 Βυτιοφόρα Ιδιωτικής Χρήσης των Εταιριών Εμπορίας
- 8.400 μικρά Βυτιοφόρα Ιδιωτικής Χρήσης διανομής θέρμανσης

ΕΛΙΝΟΙΑ

## Αγορές που εξυπηρετούνται

Η ΕΛΙΝΟΙΑ διαθέτει πάνω από 600 πρατήρια ελίν σε όλη την Ελλάδα, που προσφέρουν καθημερινά τις υπηρεσίες τους στους καταναλωτές, με ειλικρίνεια και συνέπεια. Η ΕΛΙΝΟΙΑ φροντίζει να εξελίσσεται συνεχώς με στόχο όχι μόνο να ικανοποιεί τους πελάτες της αλλά και να υπερβαίνει τις προσδοκίες τους με την ποιότητα των προϊόντων που προσφέρει.

Η εταιρία κατέχει σημαίνουσα θέση στην κάλυψη των ενεργειακών αναγκών της ελληνικής βιομηχανίας με υγρά καύσιμα (πετρέλαιο Κίνησης, Μαζούτ, άσφαλτος), στερεά καύσιμα (πετ κοκ, ανθρακίτης και φλεξι κοκ) και λιπαντικά.

Σημαντική είναι η παρουσία της ΕΛΙΝΟΙΑ και στο χώρο του θαλάσσιου τουρισμού, τον οποίο τροφοδοτεί με καύσιμα και λιπαντικά μέσω ενός παράκτιου δικτύου με πάνω από 135 πρατήρια ελίν αλλά και μέσω των υπερσύγχρονων σταθμών εφοδιασμού σκαφών αναψυχής που έχει κατασκευάσει και λειτουργεί σε πέντε από τις σημαντικότερες μαρίνες της χώρας.

Η δράση της ΕΛΙΝΟΙΑ επεκτείνεται και στην τροφοδοσία της ποντοπόρου ναυτιλίας με λιπαντικά όπου εξυπηρετεί τις ανάγκες των πελατών της σε όλο τον κόσμο any time on time. Ειδικά στα λιμάνια της Ελλάδας, της Κίνας, της

Σιγκαπούρης, του Περσικού Κόλπου και της Βόρειας Ευρώπης τροφοδοτεί τους πελάτες της με τα λιπαντικά ελίν marine lubricants. Η έντονη ενασχόληση της εταιρίας με τη θάλασσα και ο υπερσύγχρονος στόλος της, της δίνουν τη δυνατότητα να δραστηριοποιείται και στις ναυτιλιακές μεταφορές μέσω της θυγατρικής της ελίν Ναυτικής.

Η ΕΛΙΝΟΙΑ ξεκίνησε τη συστηματική δραστηριοποίηση της στο διεθνές εμπόριο το 2013 και μέσα σε μία τριετία κατάφερε να γίνει η πρώτη σε εξαγωγές, ελληνική εταιρία εμπορίας καυσίμων. Η ΕΛΙΝΟΙΑ εμπορεύεται μια σειρά από προϊόντα όπως βενζίνες, ντίζελ, μαζούτ, στερεά καύσιμα καθώς και προϊόντα που απευθύνονται σε πιο εξειδικευμένες αγορές όπως cutterstocks και feedstocks. Με τη στρατηγική της επιλογή να αποκτήσει εξαγωγικό προσανατολισμό η ΕΛΙΝΟΙΑ απέκτησε πρόσβαση σε νέες αγορές.



Επιπλέον, η ΕΛΙΝΟΙΑ δραστηριοποιείται και στον χώρο της λιανικής θέρμανσης οικιών και κτιρίων, εξυπηρετώντας πελάτες σε όλη την Αττική, έχοντας πάντα ως αρχή την άμεση εξυπηρέτηση και τη διασφάλιση σωστών παραδόσεων.

Τέλος, μέσω της θυγατρικής της ελίν τεχνικής, η ΕΛΙΝΟΙΑ δραστηριοποιείται και στο χώρο των κατασκευών διαθέτοντας σημαντική εξειδίκευση στην κατασκευή καταστημάτων μεγάλης επιφάνειας και βιομηχανικών μονάδων.



## Οικονομικά αποτελέσματα

Τα θετικά αποτελέσματα του 2016 είναι η επιβράβευση της τήρησης με απόλυτη συνέπεια, τριετούς επιχειρηματικού πλάνου που προέβλεπε δραστική μείωση λειτουργικών δαπανών χωρίς αποδυνάμωση της οργανωτική δομής, επιλεκτική ανάπτυξη στην εσωτερική αγορά, έλεγχο και μείωση των παρεχόμενων πιστώσεων και επέκταση δραστηριοτήτων στη διεθνή αγορά.

**1.296,2** € εκατ.

ΚΥΚΛΟΣ ΕΡΓΑΣΙΩΝ 2016

**44,2** € εκατ.

ΜΙΚΤΑ ΚΕΡΔΗ

**13,3** € εκατ.

EBITDA



*Θα συνεχίσουμε την στοχευμένη ανάπτυξη ενώ παράλληλα θα αναζητάμε νέες πρωτοποριακές υπηρεσίες*

Η υλοποίηση του πλάνου αυτού είχε ως αποτέλεσμα την μεγάλη αύξηση πωλήσεων, τη σημαντική ενίσχυση των μεριδίων αγοράς και την ισχυρή κερδοφορία.

Η ΕΛΙΝΟΙΑ το 2016 ενίσχυσε το δίκτυο ελίν ξεπερνώντας τα 600 πρατήρια, διατήρησε την κορυφαία θέση που κατέχει στην εξυπηρέτηση της βιομηχανίας και αξιοποίησε την πολύ καλή σεζόν στον θαλάσσιο τουρισμό χάρη στο εκτεταμένο νησιωτικό δίκτυο πρατηρίων ελίν και την κατάλληλα διαμορφωμένη οργανωτική δομή της. Παράλληλα, με την πρωτοποριακή σειρά καυσίμων Crystal κάλυψε ιδανικά τις πραγματικές ανάγκες των πελατών της, ενισχύοντας την πιστότητα τους στο brand ελίν. Προσελκύοντας ένα ευρύ φάσμα νέων πελατών και ενδυναμώνοντας σημαντικά το προφίλ της, αφού εκτός από άριστη ποιότητα καυσίμων, προσφέρει πλέον και κορυφαία τεχνικά χαρακτηριστικά.

Παρά το δυσμενές οικονομικό περιβάλλον το οποίο εξακολουθεί να επηρεάζει αρνητικά την αγορά καυσίμων, η ΕΛΙΝΟΙΑ θα συνεχίσει την αναπτυξιακή της πορεία στηριζόμενη στην ισχυρή μετοχική της σύνθεση, στη ρευστότητα που διαθέτει, στα διαφοροποιημένα καύσιμα αλλά και την υψηλή ποιότητα που προσφέρει.

Η ΕΛΙΝΟΙΑ, εκτός από πρωταγωνίστρια στη σημερινή αγορά καυσίμων, παρακολουθεί από κοντά τις εξελίξεις στο ευρύτερο ενεργειακό πεδίο της Χώρας, προχωρά σε κινήσεις για την επέκταση της γκάμας των ενεργειακών προϊόντων και υπηρεσιών που διαθέτει και ενσωματώνει νέες πρωτοποριακές ψηφιακές τεχνολογίες για την καθημερινή εξυπηρέτηση των καταναλωτών που την επιλέγουν.

ΕΛΙΝΟΙΛ

## Επιχειρούμε με έμφαση στην ποιότητα

Η ΕΛΙΝΟΙΛ όπως είναι αυτόνοπτο, τηρεί απαρέγκλιτα τη Νομοθεσία που αφορά τις δραστηριότητες της ως εταιρίας εμπορίας πετρελαιοειδών ενώ παράλληλα, ως εισηγμένη στο Χρηματιστήριο Αθηνών τηρεί το αυστηρό κανονιστικό πλαίσιο που ισχύει για τις εισηγμένες εταιρίες.

Όμως η εταιρία επιδιώκει να υπερβαίνει τις Νομοθετικές απαιτήσεις όπου αυτό είναι εφικτό. Στο δίκτυο πρατηρίων ελίν, διασφαλίζει την ποιότητα και την ποσότητα των καυσίμων που προμηθεύει τους καταναλωτές μέσω του προγράμματος ποιότητας σε συνεργασία με το ΕΜΠ ενώ εφαρμόζει αυστηρές πολιτικές που οδηγούν σε παύση συνεργασίας σε περίπτωση που εντοπίσει αποκλίσεις. Για τους πελάτες θέρμανσης, από το 1995 έχει δημιουργηθεί ειδική, ανεξάρτητη υπηρεσία ποιοτικού ελέγχου, η οποία πραγματοποιεί δειγματοληπτικούς ελέγχους ώστε να εξασφαλίζεται η ακεραιότητα στην ποσότητα παράδοσης ενώ παράλληλα η εταιρία φροντίζει να ενημερώνει τους καταναλωτές για το πως θα παραλαμβάνουν σωστά το πετρέλαιο.

Η ΕΛΙΝΟΙΛ ξεχωρίζει και στην εξυπηρέτηση του θαλάσσιου τουρισμού αφού εδώ και μια εικοσαετία παρέχει υπηρεσίες που αποτελούν το απόλυτο σημείο αναφοράς στην Ελληνική αγορά. Η εταιρία προσφέρει στα σκάφη αναψυχής το υψηλότερο επίπεδο ποιότητας εξυπηρέτησης αφού δεν τροφοδοτεί απλά με ποιοτικά καύσιμα και λιπαντικά αλλά εξυπηρετεί το θαλάσσιο τουρισμό μέσω των υπηρεσιών ελίν yachting. Οι υπηρεσίες αυτές συμπεριλαμβάνουν την τροφοδοσία μέσω ιδιόκτητων βυτιοφόρων, ειδικού εξοπλισμού και προσεκτικά σχεδιασμένων διαδικασιών που προβλέπουν παράδοση δείγματος καυσίμου, διασφαλίζουν τη σωστή ποσότητα, αποτρέπουν φθορές στο σκάφος κατά την πετρέλευση και εξασφαλίζουν την ετοιμότητα χρήσης των απαραίτητων μέσω συντηρητικής προστασίας για αποτροπή μόλυνσης του θαλάσσιου περιβάλλοντος σε περίπτωση αστοχίας.

Παράλληλα χάρη στα ιδιωτικά βυτιοφόρα που χρησιμοποιούνται, αποκλείονται κάθε είδους επεμβάσεις στις δεξαμενές και στους μετρητές. Τα βυτιοφόρα αυτά διαθέτουν μετρητές στάθμης προκειμένου να παρακολουθείται η ποσότητα παράδοσης. Ακόμη, οι μεταφορείς ενημερώνουν τους πελάτες για θέματα που αφορούν την ασφαλή και σωστή παραλαβή καυσίμων.







*Να ενιάσουμε στις επιχειρηματικές δραστηριότητες μας το σεβασμό για το περιβάλλον, μειώνοντας το περιβαλλοντικό μας αποτύπωμα*

ΕΛΙΝΟΙΑ

## Βιώσιμο μοντέλο ανάπτυξης

Η βιώσιμη ανάπτυξη σηματοδοτεί το μοντέλο επιχειρηματικότητας του μέλλοντος. Η διαρκής πίεση που ασκούν οι ανθρώπινες δραστηριότητες στο περιβάλλον όπως οι εκπομπές αερίων θερμοκηπίου, η περιβαλλοντική μόλυνση ή η εξάντληση των πλουτοπαραγωγικών πηγών θέτουν στη σύγχρονη επιχειρηματικότητα διαρκώς νέες προκλήσεις. Η ΕΛΙΝΟΙΑ επιδιώκει σε κάθε της βήμα να προσαρμόζει τις δραστηριότητες με τέτοιο τρόπο ώστε να δείχνει έμπρακτο σεβασμό για το περιβάλλον και να μειώνει όσο μπορεί το περιβαλλοντικό της αποτύπωμα.

### ΘΑΛΑΣΣΙΕΣ ΜΕΤΑΦΟΡΕΣ

Η εταιρία, με σκοπό να τροφοδοτεί τις εγκαταστάσεις της σε Βόλο και Πόρτο Λάγος, να εξυπηρετεί απρόσκοπτα το νησιωτικό δίκτυο πρατηρίων ελίν και να δραστηριοποιείται στο διεθνές εμπόριο υπερκαλύπτοντας τις απαιτήσεις τη σύγχρονης ναυτιλίας, έχει ναυλώσει 3 δεξαμενόπλοια τελευταίας τεχνολογίας, δύο εκ των οποίων, τα ΑΠΗΛΙΩΤΗΣ και ΖΕΦΥΡΟΣ, έχουν βραβευτεί για τον περιβαλλοντικά φιλικό σχεδιασμό τους.

Συγκεκριμένα, τα δύο αυτά δεξαμενόπλοια διαθέτουν διπλά τοιχώματα και πυθμένα, υπερσύγχρονα συστήματα ελέγχου στάθμης καυσίμων και κλειστού τύπου φορτώσεις των βυτιοφόρων εντός του πλοίου, αποκλείοντας με αυτόν τον τρόπο την οποιαδήποτε διαρροή πετρελαίου σε περίπτωση ατυχήματος, διασφαλίζοντας έτσι την προστασία του θαλάσσιου φυσικού περιβάλλοντος.

Ταυτόχρονα, με τα γεμιστήρια τεχνολογίας bottom loading και τα συστήματα ανάκτησης ατμών που διαθέτουν, επιτυγχάνουν μηδενικές εκπομπές ατμών καυσίμου κατά τη γέμιση, εκπαιδευίζοντας την περιβαλλοντική επιβάρυνση κατά τη φόρτωση των βυτιοφόρων τους.

### ΧΕΡΣΑΙΕΣ ΜΕΤΑΦΟΡΕΣ

Η ελίν διαθέτει ακόμη 24 ιδιόκτητα βυτιοφόρα αυτοκίνητα προκειμένου να εξυπηρετεί τις ανάγκες των πελατών της. Τα οχήματα αυτά διαθέτουν σύστημα GPS και μετρητές στάθμης, μέσω των οποίων παρακολουθείται τόσο η πορεία τους όσο και οι ποσότητες παράδοσης.

Είναι ιδιαίτερα σημαντικό να αναφερθεί πως οι οδηγοί των βυτιοφόρων επιλέγονται με αυστηρά κριτήρια και εκπαιδεύονται καταλλήλως από την εταιρία ώστε η εξυπηρέτηση των πελατών να είναι ασφαλής και σίγουρη.



ΕΛΙΝΟΙΑ

## Κτιριακές εγκαταστάσεις

### ΕΓΚΑΤΑΣΤΑΣΕΙΣ ΚΑΥΣΙΜΩΝ

Η ΕΛΙΝΟΙΑ διαθέτει τρεις άρτιες εγκαταστάσεις αποθήκευσης και διακίνησης υγρών καυσίμων και ορυκτελαίων στην περιοχή του Ασπρόπυργου, του Βόλου και του Πόρτο Λάγος.



### ΕΡΓΟΣΤΑΣΙΑ ΕΠΕΞΕΡΓΑΣΙΑΣ ΣΤΕΡΕΩΝ ΚΑΥΣΙΜΩΝ

Η ΕΛΙΝΟΙΑ διαθέτει δύο άρτια εξοπλισμένα και σύγχρονα εργοστάσια επεξεργασίας και άλεσης στερεών καυσίμων, στον Ασπρόπυργο και το Βόλο. Με εφόδια τη μεγάλη πείρα και τεχνογνωσία της σε αυτό το χώρο, εκτός από μία ολοκληρωμένη προϊοντική σειρά παρέχει επίσης τεχνογνωσία, εξοπλισμό αλλά και τεχνική υποστήριξη σε τομείς όπως η ασβεστοποιία, η κεραμοποιία, η χαλυβουργία κ.ά. Μάλιστα πρέπει να αναφερθεί πως στο εργοστάσιο του Βόλου πραγματοποιείται μια διαδικασία ιδιαίτερα φιλική στο περιβάλλον. Προκειμένου το *pet coke* να μη διαχέεται στην ατμόσφαιρα καταβρέχεται κατά την αποθήκευσή του και έπειτα το νερό αυτό ανακυκλώνεται ώστε να ξαναχρησιμοποιηθεί.



### ΚΤΙΡΙΑ ΓΡΑΦΕΙΩΝ

Προσπάθειες για τη μείωση του περιβαλλοντικού αποτυπώματος της ΕΛΙΝΟΙΑ πραγματοποιούνται και στα κεντρικά γραφεία της εταιρίας. Τόσο οι άνθρωποι της ΕΛΙΝΟΙΑ προσπαθούν ατομικά να μειώνουν την ενέργεια κατανάλωσης κατά τη διάρκεια της εργασίας, όσο και η εταιρία προβαίνει σε συλλογικές διαδικασίες, προωθώντας την αξία της ανακύκλωσης. Η ΕΛΙΝΟΙΑ έχει οργανώσει για τους εργαζόμενους ανακύκλωση κινητών τηλεφώνων και μπαταριών, δίνοντάς τους την ευκαιρία να ανακυκλώσουν τις παλιές ηλεκτρικές συσκευές τους μέσω ειδικών κάδων συλλογής που έχει τοποθετήσει στα κεντρικά γραφεία της εταιρίας στην Κηφισιά. Μέχρι το 2016 συγκεντρώθηκαν προς ανακύκλωση 413 kg μπαταριών, 325kg λαμπτήρων καθώς και 125 ηλεκτρικές συσκευές.



ΕΛΙΝΟΙΑ

## Βιοκαύσιμα

Σημαντική είναι η δραστηριοποίηση της ελίν και στα βιοκαύσιμα. Η εταιρία άνοιξε στη χώρα μας το δρόμο για τα βιοκαύσιμα, εισάγοντας αρχικά, το 1999, βιοντήζελ και κατασκευάζοντας αργότερα, το 2006, εργοστάσιο παρασκευής βιοντήζελ.

Η ΕΛΙΝΟΙΑ έχει αναπτύξει και εφαρμόζει ένα επιχειρηματικό μοντέλο φιλικό για το περιβάλλον. Ήδη από το 1999 η εταιρία διέθεσε βιοντήζελ σε σημαντικό αριθμό πρατηρίων ελίν στη Θράκη, στο πλαίσιο ενός ειδικού πιλοτικού προγράμματος για τη διάδοσή του.

Σήμερα, η συνδεδεμένη με την ΕΛΙΝΟΙΑ εταιρία, ελίν Βιοκαύσιμα, παράγει πλέον η ίδια βιοντήζελ στο υπερσύγχρονο εργοστάσιο που έχει κατασκευάσει στο Βόλο, πιστή στην κατεύθυνση που είχε χαραχθεί από το 1999, για την εξάπλωση φιλικών προς το περιβάλλον καυσίμων. Ως πρώτη ύλη, μάλιστα, χρησιμοποιεί μεταξύ άλλων και μεταχειρισμένα τηγανέλαια τα οποία συλλέγει η Πράσινο Λάδι.

Η Πράσινο Λάδι δραστηριοποιείται στη συλλογή απόβλητων βρώσιμων ελαίων από το 2011 και πολύ γρήγορα κατέλαβε τη πρώτη θέση στο τομέα της συλλογής τηγανελαίων. Διαθέτει πιστοποίηση σύμφωνα με το πρότυπο ISCC που διασφαλίζει την ικνηλασιμότητα των τηγανελαίων που διακινούνται. Συμμετέχει και δημιουργεί πιλοτικά προγράμματα σε συνεργασία με Σχολεία, Πανεπιστήμια και Δήμους ώστε να ενημερώσει, να παρακινήσει και να προσφέρει πρόσβαση στην ανακύκλωση οικιακών τηγανελαίων.

Η δραστηριότητα της Πράσινο Λάδι δε συμβάλει μόνο στη παραγωγή ενός φιλικού καυσίμου που μειώνει τη παραγωγή CO2 αλλά διασφαλίζει την περιβαλλοντικά βέλτιστη διαχείριση των απόβλητων βρώσιμων τηγανελαίων που θα μπορούσαν να μολύνουν το υπέδαφος και τον υδροφόρο ορίζοντα εάν η απόρριψή τους γινόταν μαζί με τα οικιακά απορρίμματα ή να καταλήξουν σε ακατάλληλες χρήσεις (ζωοτροφές, καλλυντικά).

*Προσηλωμένη στην πραγματική προστασία του περιβάλλοντος*







*Άνθρωπος βασικός παράγοντας της ανάπτυξης της εταιρίας*

ΕΛΙΝΟΙΑ

## Άνθρωπος

Βασική αρχή για την ΕΛΙΝΟΙΑ είναι η προστασία και η ανάδειξη των ανθρώπων της, καθώς αποτελούν καθοριστικό παράγοντα για την εταιρία. Η ΕΛΙΝΟΙΑ καλλιεργεί τις συνθήκες που ευνοούν τη συμμετοχή, τη δημιουργικότητα και τη συνεργασία. Ο συνδυασμός του ομαδικού πνεύματος με το αποκεντρωμένο σύστημα διοίκησης της ΕΛΙΝΟΙΑ, χαρακτηρίζει το εργασιακό περιβάλλον της εταιρίας και προσφέρει δυνατότητες ανάπτυξης πρωτοβουλιών και καινοτόμων ιδεών από τους ανθρώπους της.

Οι άνθρωποι της ΕΛΙΝΟΙΑ συνδυάζουν πλούσια εμπειρία, τεχνογνωσία, γνώση της αγοράς και ενθουσιασμό. Αυτό έχει ως αποτέλεσμα να είναι σε θέση να προτείνουν ιδέες πρωτοποριακές και να δημιουργούν συνθήκες ευνοϊκές για την άνθιση της εταιρίας.

Η εταιρία εφαρμόζει μια σειρά από πολιτικές, με στόχο να διατηρεί άριστο εργασιακό κλίμα και να διασφαλίζει συνθήκες εργασίας τέτοιες που την ξεχωρίζουν ως εργοδότη.

Τέλος, απαράβατη αρχή που τηρεί η ΕΛΙΝΟΙΑ είναι ο σεβασμός του εργατικού δικαιού. Η εταιρία διασφαλίζει δικαιώματα και παροχές όπως των εργαζόμενων μπτέρων, καθώς και το σεβασμό στα προσωπικά δεδομένα συμπεριλαμβανομένων φυλετικών- πολιτικών και θρησκευτικών πεποιθήσεων.



ΕΛΙΝΟΙΑ

## Άνθρωπος

Η ελίν προσπαθεί να διαχειρίζεται με ολοκληρωμένο και συστηματικό τρόπο το ανθρώπινο δυναμικό της.

- Εφαρμόζει τεκμηριωμένες διαδικασίες προσλήψεων, ενώ για όλες τις θέσεις εργασίας υπάρχει περιγραφή όπου καθορίζονται οι συγκεκριμένοι τομείς αρμοδιότητας και τα καθήκοντα, οι δικαιοδοσίες, οι υπευθυνότητες και τα απαιτούμενα τυπικά και ουσιαστικά προσόντα.
- Πραγματοποιεί προγράμματα εκπαίδευσης και κατάρτισης των εργαζομένων της με στόχο τόσο την ανάπτυξη και τη βελτίωση της αποδοτικότητάς τους, όσο και την διασφάλιση αισθήματος ασφάλειας έχοντας άριστη γνώση του τομέα τους. Στο διάστημα 2015-2016 τα προγράμματα εκπαίδευσης των εργαζομένων ανήλθαν σε 1.583 ανθρωπο-ώρες.
- Εφαρμόζει σύστημα αξιολόγησης της απόδοσης για όλο το ανθρώπινο δυναμικό της, το οποίο στοχεύει στη σωστή αξιολόγηση αλλά και τη διαρκή βελτίωση των δεξιοτήτων του εργαζομένου.

Παράλληλα το 2009, για πρώτη φορά, εφαρμόστηκε έρευνα ικανοποίησης από το ανθρώπινο δυναμικό της, ώστε να βελτιωθεί και η ίδια η εταιρία μέσα από τα μέλη της, αποδεικνύοντας πως τα άτομά της αποτελούν ακρογωνιαίο λίθο της εταιρίας. Αντίστοιχη έρευνα ικανοποίησης πραγματοποιήθηκε και το 2015 στα πλαίσια περαιτέρω βελτίωσης εργασιακών συνθηκών.



### Πρόσθετες Παροχές

Ετήσιο bonus καλής απόδοσης, κατόπιν απόφασης της διοίκησης και σε συνάρτηση με τα οικονομικά αποτελέσματα και την απόδοση του εργαζομένου.

Πρόγραμμα ομαδικής Ιατροφαρμακευτικής Περίθαλψης για όλους τους εργαζόμενους και τα προστατευόμενα μέλη της οικογένειάς τους.

Εταιρικό αυτοκίνητο και κινητό από συγκεκριμένο επίπεδο ιεραρχίας και πάνω ή όπου κρίνεται αναγκαίο για την εργασία.

Πρόσθετη αποζημίωση κατά την συνταξιοδότηση που υπερβαίνει την από το νόμο προβλεπόμενη.

## Καταναλωτές

Η αγορά καυσίμων στην Ελλάδα χαρακτηρίζεται διαχρονικά από υψηλή παραβατικότητα όπως έχει αναδείξει πληθώρα ερευνών. Οι πλέον πρόσφατες διεξήχθησαν στο τέλος του 2016 και στις αρχές του 2017, όπου μυστικό όχημα του ΕΜΠ έκανε δειγματοληψίες από τυχαίο δείγμα που συμπεριελάμβανε όλες τις εταιρίες καυσίμων. Διαπιστώθηκαν αποκλίσεις στην παραδιδόμενη ποσότητα, στο 14,5% των υπό έλεγχο πρατηρίων στην Αττική και στο 11% στην Περιφέρεια, με την ποσότητα να είναι έως και 9% μικρότερη σε ορισμένες από τις περιπτώσεις. Η ΕΛΙΝΟΙΑ, σε αντίθεση με αυτήν την εικόνα της αγοράς, αναπτύσσει τις δραστηριότητες της έχοντας ως βασική στρατηγική την Ποιότητα εξυπηρέτησης των καταναλωτών που την επιλέγουν.

Στο δίκτυο πρατηρίων ελίν η εταιρία διασφαλίζει ότι οι αυτοκινητιστές εξυπηρετούνται με καύσιμα σωστής ποιότητας στη σωστή ποσότητα. Το 1998 ξεκίνησε πρώτη στην Ελλάδα πρωτοποριακό πρόγραμμα ελέγχου ποιότητας καυσίμων σε συνεργασία με το Εργαστήριο Καυσίμων (ΕΤΚΛ) του ΕΜΠ και συνεχίζει έως σήμερα καλύπτοντας το σύνολο των πρατηρίων του δικτύου της. Στο πλαίσιο του προγράμματος αυτού, εκπρόσωποι του ΕΚΤΛ επισκέπτονται απροειδοποίητα τα πρατήρια ελίν σε όλη την Ελλάδα και λαμβάνουν δείγματα καυσίμων τα οποία ελέγχουν για την ποιότητά τους. Το πρόγραμμα αυτό επεκτάθηκε περαιτέρω το 2008 όπου συμπεριλήφθηκαν και έλεγχοι της ποσότητας των καυσίμων που παραδίδονται στην αντλία, είτε με λιτρομέτρηση είτε με την πρωτοποριακή μέθοδο ελέγχου με μυστικό όχημα από το ΕΜΠ. Η εταιρία από την αρχή του προγράμματος εφάρμοσε αυστηρές πολιτικές σε περιπτώσεις που διαπιστώθηκε απόκλιση και πλέον, εδώ και πολλά χρόνια, μπορεί να υπερηφανεύεται ότι τα αποτελέσματα των ελέγχων στο δίκτυο της ελίν έχουν σχεδόν μηδενικές αποκλίσεις οι οποίες εμπίπτουν στα όρια του στατιστικού σφάλματος.

### Ενημέρωση καταναλωτών

Ένας ακόμη στόχος της εταιρίας είναι η ενημέρωση των καταναλωτών για το πως να παραλαμβάνουν σωστά πετρέλαιο θέρμανσης, τομέας που όπως τα στοιχεία δείχνουν, ο Έλληνας καταναλωτής είναι απροστάτευτος. Έτσι, με πληροφοριακό υλικό, όπως φυλλάδια, αλλά και μέσω της ιστοσελίδας της, ενημερώνει με πολύτιμες συμβουλές το καταναλωτικό κοινό, προκειμένου να μπορεί ο καταναλωτής να ελέγχει τη διαδικασία παράδοσης/παραλαβής του πετρελαίου.

Παράλληλα, η εταιρία έχει συστήσει από το 1995 ειδική υπηρεσία ελέγχου που λειτουργεί ανεξάρτητα από το σύστημα διακίνησης και η οποία πραγματοποιεί δειγματοληπτικούς ελέγχους με διάφορους τρόπους και σε διάφορες χρονικές στιγμές, προκειμένου να εξασφαλίζεται ακεραιότητα στην ποσότητα παράδοσης.







*Σεβόμαστε και τηρούμε τον κώδικα δεοντολογίας*

ΕΛΙΝΟΙΑ

## Προμηθευτές

Η ΕΛΙΝΟΙΑ τηρώντας έναν κώδικα δεοντολογίας στη βάση της, επιδιώκει να συνδυάζει την επιχειρηματική της δράση με τον σεβασμό στο περιβάλλον, τον άνθρωπο και την κοινωνία.

Η ΕΛΙΝΟΙΑ έχοντας έντονο το αίσθημα της κοινωνικής ευθύνης προσπαθεί να διατηρεί άμεσες και αλληλέγγυες σχέσεις με τους ανθρώπους της εντός και εκτός εταιρίας.

Μάλιστα, το παρόν έντυπο αποτελεί και μια μορφή αυτοδέσμευσης της εταιρίας, στα πλαίσια της εταιρικής κοινωνικής ευθύνης, καθώς πρόκειται για τον απολογισμό των δράσεών της. Βαδίζοντας σε αυτήν την κατεύθυνση, το ίδιο επιδιώκει και από τους προμηθευτές της προκειμένου να υπάρχει κοινή πολιτική.

Η διεξαγωγή των δραστηριοτήτων των προμηθευτών οφείλει να είναι συμβατή με το τρίπτυχο που θέτει η ελίν " περιβάλλον - κοινωνία - άνθρωπος" και είναι αναγκαίο οι προμηθευτές να συμμορφώνονται προς αυτό, ενώ αποτελεί και βασικό παράγοντα στην αξιολόγηση της συνεργασίας της μαζί τους.



ΕΛΙΝΟΙΑ

## Συνεισφέρουμε στην βελτίωση της οδικής ασφάλειας

Στην Ελλάδα, η πρώτη αιτία θανάτου, ιδίως στις νεαρές ηλικίες είναι τα τροχαία δυστυχήματα.

Σύμφωνα με έρευνες, 3 άνθρωποι χάνουν κάθε μέρα τη ζωή τους στον δρόμο. Η ΕΛΙΝΟΙΑ όντας μέρος του δρόμου αποφάσισε να συμμετέχει αποφασιστικά στην ανάπτυξη ενός συνειδητοποιημένου προτύπου οδικής συμπεριφοράς.

Με μέλημά της την υιοθέτηση ενός υγιούς και συνειδητοποιημένου τρόπου συμπεριφοράς στον δρόμο, αναπτύσσεται η καμπάνια 'blue driving', με δράσεις ενημερωτικού χαρακτήρα που επηρεάζουν θετικά τους οδηγούς μέσω της ιστοσελίδας [www.bluedriving.gr](http://www.bluedriving.gr).

Επιπλέον, σημαντικό κομμάτι της καμπάνιας αυτής είναι η προώθηση της οικονομικής και οικολογικής οδικής συμπεριφοράς, ώστε αυτή να αποτελεί τρόπο ζωής και μέρος της καθημερινότητας κάθε οδηγού. Ένας στόχος που θα πραγματοποιηθεί με την σύμπραξη των πελατών, των συνεργατών και του προσωπικού της.

Τέλος το 2014-2016 συνεργάστηκε με το Ινστιτούτο Οδικής Ασφάλειας (ΙΟΑΣ) 'Γάνος Μυλωνάς', θέτοντας ως στόχο την ενημέρωση και την πρόληψη σε θέματα τροχαίων δυστυχημάτων.



*Χιζουμε πρότυπα οδικής συμπεριφοράς*







ΕΛΙΝΟΙΑ

## Συνεισφορά με δράσεις στην περιφέρεια

Η ΕΛΙΝΟΙΑ συμβάλλει σε προσπάθειες βελτίωσης του βιοτικού επιπέδου των τοπικών κοινωνιών στα όρια των οποίων αναπτύσσει δραστηριότητες, προσφέροντας θέσεις εργασίας στις εγκαταστάσεις της εταιρίας σε άτομα της τοπικής κοινωνίας ενώ προβαίνει και σε δωρεές προκειμένου να στηρίζει τοπικές προσπάθειες. Την περίοδο 2015 - 2016 έκανε τις εξής χορηγίες:

- Χορηγία για διαδραστικούς πίνακες στο 3ο Γυμνάσιο Μοσχάτου
- Δωρεά για κράνη και φωτοαντιγραφικό μηχάνημα στην ΕΛΑΣ
- Δωρεά στο Ναυτικό Μουσείο Ελλάδος





ΕΛΙΝΟΙΛ

## Δράσεις στήριξης ευπαθών ομάδων

Η ΕΛΙΝΟΙΛ καταβάλλει κάθε δυνατή προσπάθεια για να εντοπίσει ανάγκες σε τοπικό επίπεδο ώστε να βοηθήσει, να στηρίξει, να βελτιώσει.

Εξασφάλισε για δύο συνεχόμενες χρονιές στα παιδιά της πρωτοβάθμιας εκπαίδευσης του νησιού της Πάτμου, αλλά και στο Κέντρο Ειδικών Ατόμων "Η ΧΑΡΑ", ένα βασικό αγαθό που δεν είναι άλλο από την θέρμανση.

Με αυτή την πράξη η εταιρία έχει σκοπό να συμβάλει ενεργά στην προσπάθεια ώστε η οικονομική κρίση να μην αγγίξει τα παιδιά και να μη στερούνται αυτά όσα έχουν ανάγκη.

Για το 2015 και το 2016, ο σύνδεσμος Εταιρειών Εμπορίας Πετρελαιοειδών Ελλάδος, στον οποίο είναι μέλος η ΕΛΙΝΟΙΛ, προέβη σε κοινή ανθρωπιστική δράση με συμμετοχή όλων των εταιριών - μελών του.

Σε συνεργασία με το μη κερδοσκοπικό σωματείο ΔΕΣΜΟΣ που στοχεύει στην υπεύθυνη και αποτελεσματική αξιοποίηση ιδιωτικών πρωτοβουλιών ώστε να δημιουργηθεί ένα βιώσιμο και αλληλέγγυο περιβάλλον ιδίως στις ευπαθείς ομάδες της χώρας, συγκεντρώσε τρόφιμα και είδη καθαριότητας, τα οποία δόθηκαν σε συλλόγους υποστήριξης με τις οποίες συνεργάζεται ο ΔΕΣΜΟΣ.





ΕΛΙΝΟΙΑ

## Εθελοντισμός

Η ΕΛΙΝΟΙΑ πιστεύει στην έννοια της εθελοντικής προσφοράς και στηρίζει προσπάθειες φορέων και οργανισμών που δραστηριοποιούνται οργανώνοντας εθελοντικές δράσεις.

Βασικός πυλώνας στήριξης του εθελοντισμού στη στρατηγική της ΕΛΙΝΟΙΑ είναι η διάδοση της εθελοντικής αιμοδοσίας. Η εταιρία διοργανώνει κάθε χρόνο εθελοντική αιμοδοσία στα κεντρικά γραφεία της στην Κηφισιά, δίνοντας έτσι την ευκαιρία στους συναδέλφους που το επιθυμούν, να προσφέρουν αίμα. Παράλληλα, η εταιρία στηρίζει τις προσπάθειες που κάνει ο Σύλλογος Εθελοντών Αιμοδοτών Ξάνθης «Η ΑΓΑΠΗ» και από το 2010 είναι χορηγός της ετήσιας αιμοδοσίας που διοργανώνει ο συγκεκριμένος Σύλλογος που με την πολύχρονη δράση του προάγει την εθελοντική προσφορά αίματος σε συνανθρώπους μας που έχουν ανάγκη.

Το Φθινόπωρο του 2015, σε ανταπόκριση του δράματος των προσφύγων που έφθναν μαζικά στα ελληνικά νησιά, η ΕΛΙΝΟΙΑ κινητοποιήθηκε άμεσα και στηριξε την ελληνική εθελοντική ομάδα ναυαγοσωστών Lifeguard Hellas safe & rescue volunteer team, χορηγώντας τα καύσιμα για τα οχήματα και τα πλωτά μέσα που χρησιμοποιήθηκαν από την εθελοντική ομάδα για περιπολία και διάσωση στην περιοχή της Βόρειας Λέσβου.



ΕΛΙΝΟΙΑ

## Αθλητισμός

Η ΕΛΙΝΟΙΑ εδώ και χρόνια στηρίζει και ενισχύει τον αθλητισμό και το αθλητικό ιδεώδες.

### ΛΑΜΠΑΔΗΔΡΟΜΙΑ

Τον Απρίλιο του 2016, η ΕΛΙΝΟΙΑ συμμετείχε ενεργά στη Λαμπαδηδρομία της Ολυμπιακής Φλόγας, η οποία αφού διένυσε 2.000 χλμ. διερχόμενη από διάφορες πόλεις της Ελλάδος, έφθασε στο Παναθηναϊκό Στάδιο.

Η ΕΛΙΝΟΙΑ, ως Υποστηρικτής της Ελληνικής Ολυμπιακής Επιτροπής, κάλυψε με καύσιμα όλες τις ανάγκες της σημαντικής αυτής διοργάνωσης.

Η ενίσχυση του αθλητισμού σε επίπεδο μικρών αθλητικών ομάδων και συλλόγων που δραστηριοποιούνται σε τοπικό επίπεδο είναι για την ΕΛΙΝΟΙΑ σημαντική επιδίωξη.

Γι' αυτό και η εταιρία τα τελευταία χρόνια προσπαθεί με κάθε τρόπο να συμβάλει στην επίτευξη του στόχου αυτού.

Τα 2 τελευταία χρόνια η εταιρία στήριξε οικονομικά τις παρακάτω ομάδες:

- Ποδοσφαιρική ομάδα Ξάνθου
- Αθλητικός Ναυτικός Όμιλος Γλυφάδας (ΑΝΟΓ)
- Ομάδα Στίβου – Μαρούσι
- Σκακιστικό σκίτσο – Καλάβρυτα





Το παρόν έντυπο τυπώθηκε σε uncoated χαρτί.  
Ο πολτός έχει λευκανθεί χωρίς τη χρήση χλωρίου.  
Το ξύλο το οποίο χρησιμοποιήθηκε για να γίνει ο πολτός προέρχεται από δάση  
και φυτείες αειφόρου διαχείρισης.

